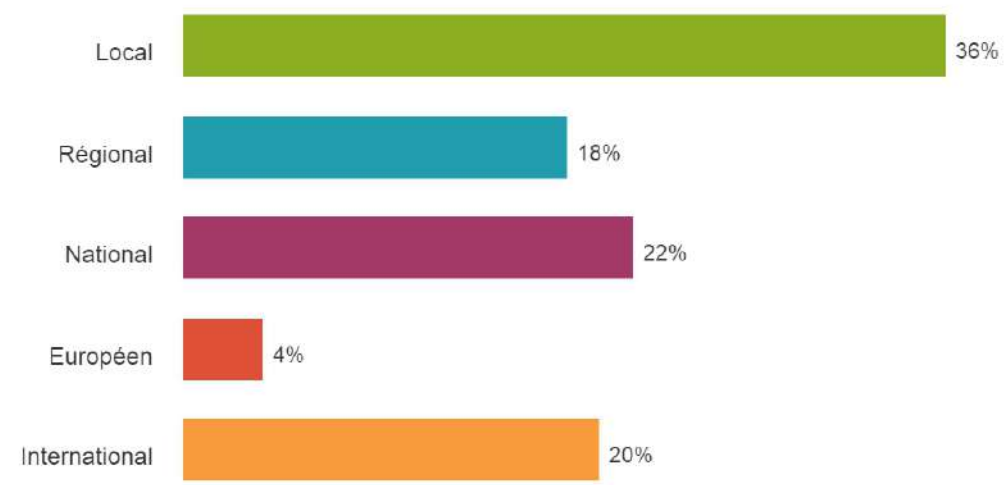


CONCERNANT VOTRE STRUCTURE...

Quel est le rayonnement de votre structure? (entreprise/organisation)



Votre structure fait-elle partie d'un groupe (ou d'un regroupement) ?

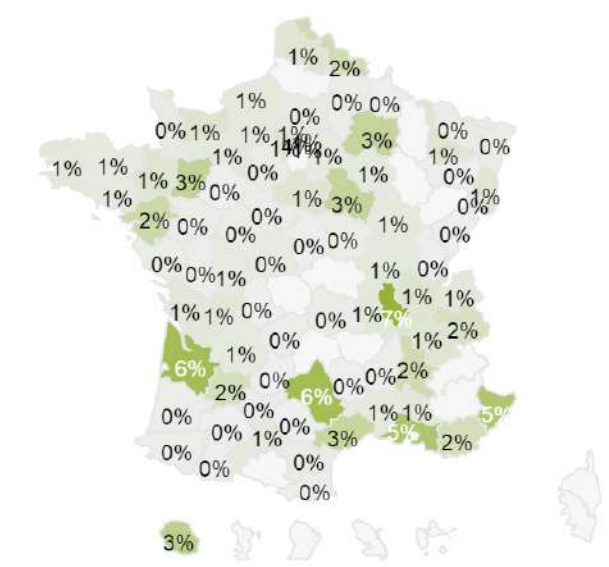


Dans quelle ville votre structure est-elle situé(e) ? (facultatif)

	N
Paris	80
Lyon	40
Bordeaux	30
Nice	23
auxerre	20
Nantes	15
Laval	15
Reims	12
Rodez	11
Arras	10

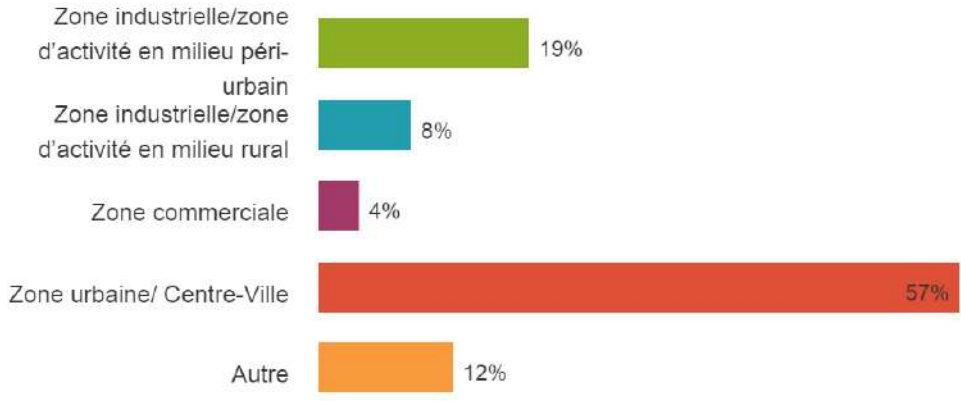
Navigation: 1 2 3 4 5 ...

Quel est le code postal ? (facultatif)



CONCERNANT VOTRE STRUCTURE...

Dans quel type de zone votre structure se situe t-elle ?

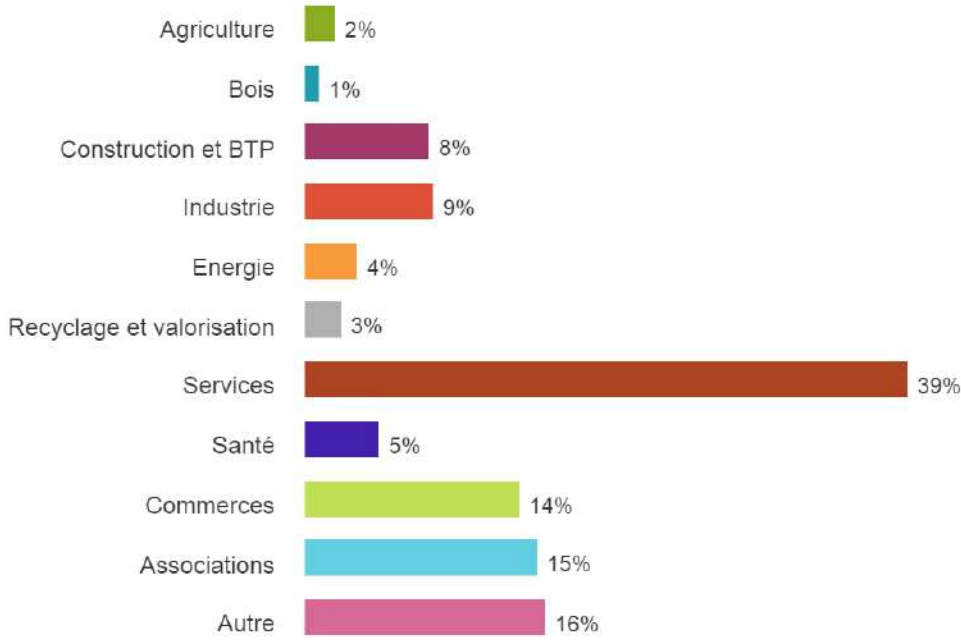


Si 'Autre' précisez :

	N
Zone rurale	12
Campagne	11
Domicile	9
village	9
rural	7
Au bord de l' Isère	6

Navigation: 1 2 3 4 5 ...

A quel secteur d'activité appartient votre structure ? (plusieurs réponses possibles)



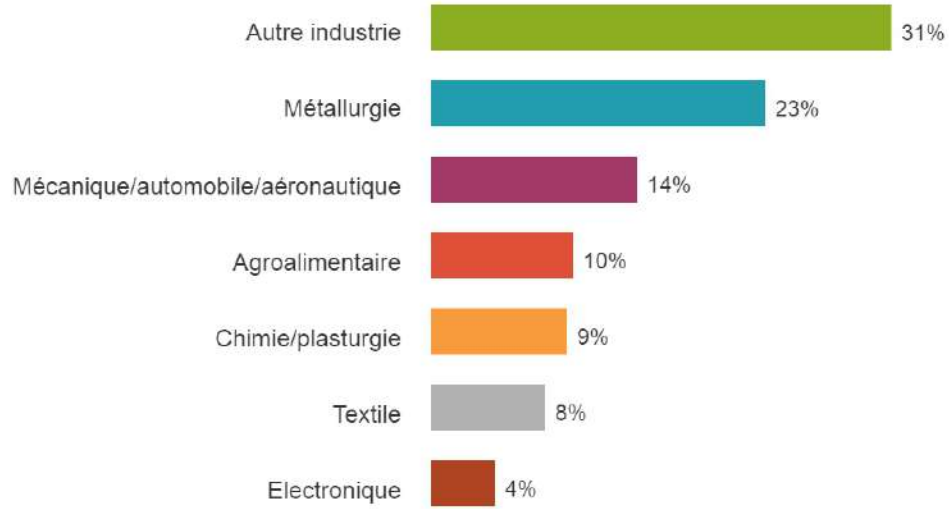
Si 'Autre' précisez :

	%
Formation	5%
Enseignement	3%
Administration	3%
Transport	3%
Tourisme	3%
Finance	2%
conseil	2%
Immobilier	2%
Conseils, Formations, leadership et marketing de la recommandation	2%
conseils entreprises	2%

Navigation: 1 2 3 4 5 ...

CONCERNANT VOTRE STRUCTURE...

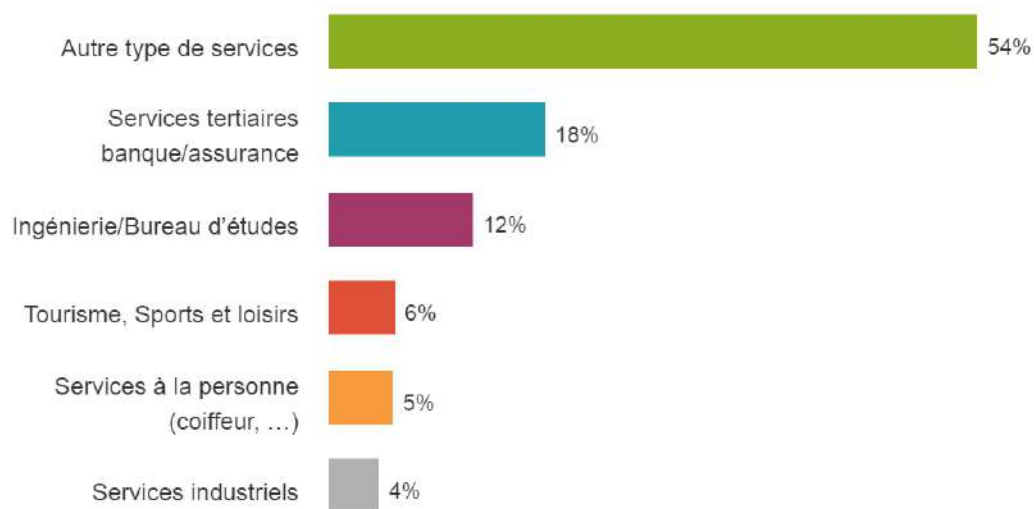
Quel type d'industrie ?



Si 'Autre industrie' précisez :

	N
packaging	6
travaux publics	6
toute industrie car nous sommes dans le service et la maintenance	4
IMPRIMERIE	2
Sous traitance industrielle	2
Emballage carton	2
Ferroviaire	2
Filière bois et emballages	2

Quel type de services ?

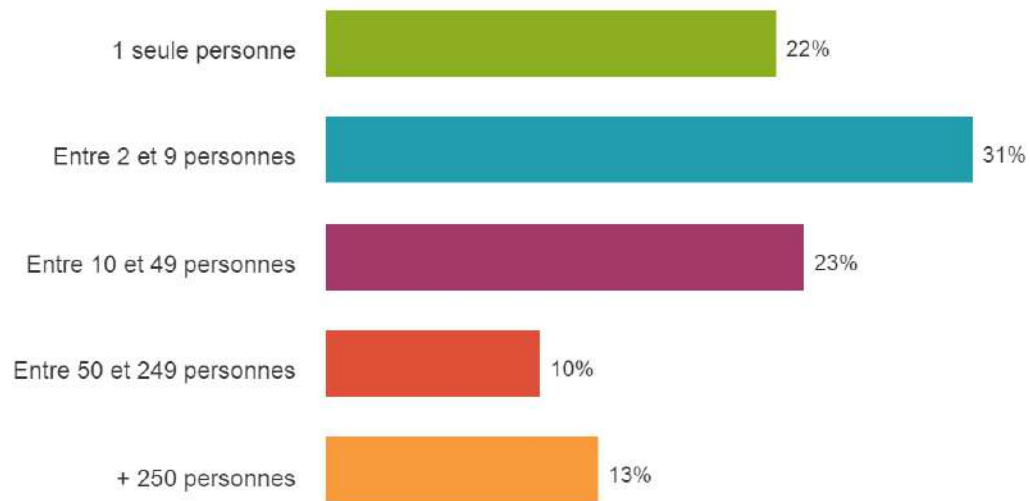


Si 'Autre type de services' précisez :

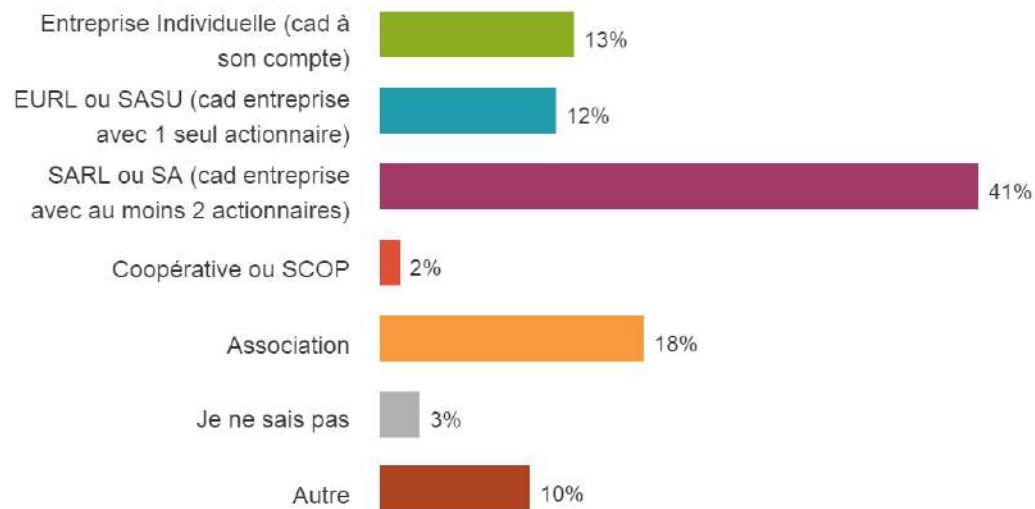
	N
Formation	33
Traduction	24
Services aux entreprises	13
communication	12
Informatique	12
Audit de Trésorerie et Conseil	11
Immobilier	10
conseil	9
AVOCATS	8

CONCERNANT VOTRE STRUCTURE...

Quelle est la taille de votre structure (en nombre d'employés) ?



Quelle est la forme juridique de votre structure ?



Si 'Autre' précisez :

	N
SAS	62
Administration	7
Association	6
auto entrepreneur	6
formation en cours car recrutement d'associés	6
société à but non lucratif	6
SOCIETE D AVOCATS	6
collectivité	5

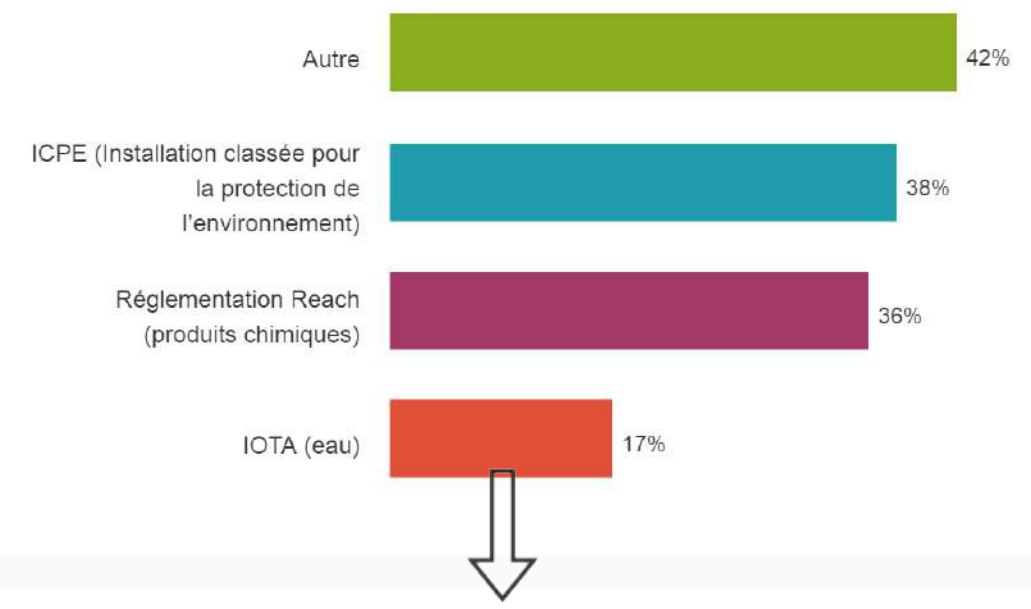
Navigation: 1 2 3 4 5 ...

CONCERNANT VOTRE STRUCTURE...

Etes-vous soumis à des réglementations liées à la protection de l'environnement ?



Si oui, laquelle ? (Plusieurs réponses possibles)



Votre structure est-elle décisionnaire dans la stratégie RSE/Développement durable ?



Si 'Autre' précisez :

	N
ISO14001	6
ISO 14 001	6
NF Habitat	6
Réglementation liée aux filières REP	6
taxe eco participation	6
Site protégé	3
recuperation dechets pneus huile ect	2
....	
risques environnementaux	2

Navigation: 1 2 3 4 5 ...

CONCERNANT VOTRE STRUCTURE...

Croisement Multiple

SOU MIS_REGLEMENTATION

▲ secteur_activite

Agriculture	49%
Bois	60%
Construction et BTP	32%
Industrie	48%
Energie	59%
Recyclage et valorisation	53%
Services	8%
Santé	31%
Commerces	22%
Associations	5%
Autre	18%
TOTAL	18%

▲ Taille_structure

1 seule personne	3%
Entre 2 et 9 personnes	13%
Entre 10 et 49 personnes	18%
Entre 50 et 249 personnes	36%
+ 250 personnes	44%
TOTAL	18%

■ *Eléments sous-représentés* ■ *Eléments sur-représentés*

Croisement Multiple

DECISIONNAIRE-STRATEGIE_RSE

▲ secteur_activite

Agriculture	55%
Bois	66%
Construction et BTP	64%
Industrie	76%
Energie	70%
Recyclage et valorisation	64%
Services	62%
Santé	37%
Commerces	54%
Associations	49%
Autre	59%
TOTAL	58%

▲ Taille_structure

1 seule personne	49%
Entre 2 et 9 personnes	55%
Entre 10 et 49 personnes	53%
Entre 50 et 249 personnes	70%
+ 250 personnes	79%
TOTAL	58%

■ *Eléments sous-représentés* ■ *Eléments sur-représentés*

CONCERNANT VOTRE STRUCTURE...

Croisement : Dans quelle région de France votre structure est-elle située ? / Etes-vous soumis à des réglementations liées à la protection de l'environnement ?

	SOU MIS_REGLEMENTATION
Haut de France	26%
Ile de France	25%
Pays de la Loire	24%
Départements Ultra-Marin	21%
Nouvelle Aquitaine	18%
Bretagne	18%
Bourgogne Franche Comté	17%
Occitanie	17%
Auvergne Rhône Alpes	15%
Centre Val de Loire	15%
Provence Alpes Côte d'Azur	12%
Grand Est	11%
Normandie	10%
Corse	0%
TOTAL	18%

■ **Eléments sous-représentés** ■ **Eléments sur-représentés**

La relation est très significative. $p\text{-value} = < 0,01$; $\text{Khi}2 = 40,3$; $\text{ddl} = 13$.

Croisement : Dans quelle région de France votre structure est-elle située ? / Votre structure est-elle décisionnaire dans la stratégie RSE/Développement durable ?

	DECISIONNAIRE-STRATEGIE_RSE
Bretagne	71%
Pays de la Loire	67%
Ile de France	66%
Auvergne Rhône Alpes	66%
Provence Alpes Côte d'Azur	59%
Nouvelle Aquitaine	56%
Départements Ultra-Marin	52%
Bourgogne Franche Comté	51%
Centre Val de Loire	50%
Haut de France	50%
Occitanie	50%
Grand Est	49%
Normandie	45%
Corse	33%
TOTAL	58%

■ **Eléments sous-représentés** ■ **Eléments sur-représentés**

La relation est très significative. $p\text{-value} = < 0,01$; $\text{Khi}2 = 58,4$; $\text{ddl} = 13$.

PRECISION REGLEMENTATION



ISO14001

ISO 14 001

NF Habitat

Réglementation liée aux filières REP

taxe eco participation

Site protégé

recuperation dechets pneus huile ect

risques environnementaux

déchets médicaux

Liée à l'economie circulaire et recyclage des composants informatiques

Thermique

Poussières de bois, Déchets

RT2012

Déchets

fluide frigorigène, disconnecteur, amiante

Gestion des déchets et des travaux.

Imprim'Vert

NB - toutes les institutions, tous les citoyens sont désormais soumis à des réglementations liées à la protection de l'environnement

RT 2012 et différentes réglementations liées à la construction

Traitement des dechets

L'IMPACT DU COVID 19 AU SEIN DE VOTRE STRUCTURE...

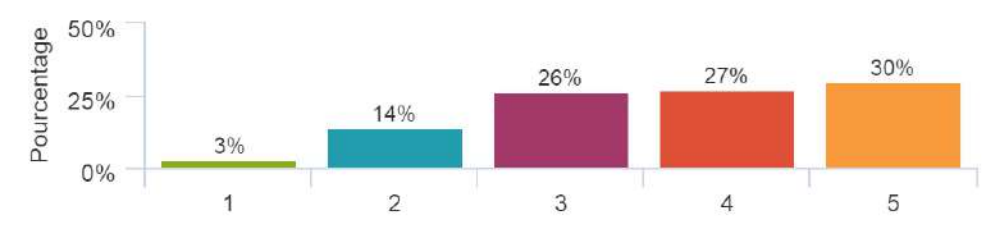
Est-ce que la crise sanitaire du Covid-19 a généré des difficultés de fonctionnement au sein de votre structure?



Sur une échelle de 1 à 5, quel est le niveau de difficulté occasionné par cette crise sanitaire?

Réponses effectives : 1 546
Moyenne : 7,3

Taux de réponse : 99%
Ecart-type : 2,3



Quelles sont vos principales difficultés pendant cette période?



L'IMPACT DU COVID 19 AU SEIN DE VOTRE STRUCTURE...

Est-ce que la crise sanitaire du Covid-19 a généré des difficultés de fonctionnement au sein de votre structure? (réponse 'oui')

	DIFFICULTES
▲ secteur_activite	
Agriculture	75%
Bois	75%
Construction et BTP	78%
Industrie	86%
Energie	73%
Recyclage et valorisation	63%
Services	75%
Santé	84%
Commerces	81%
Associations	76%
Autre	74%
▲ Taille_structure	
1 seule personne	66%
Entre 2 et 9 personnes	79%
Entre 10 et 49 personnes	87%
Entre 50 et 249 personnes	77%
+ 250 personnes	76%

■ **Eléments sous-représentés** ■ **Eléments sur-représentés**

Croisement : Dans quelle région de France votre structure est-elle située ? / Est-ce que la crise sanitaire du Covid-19 a généré des difficultés de fonctionnement au sein de votre structure?

	DIFFICULTES
Départements Ultra-Marin	84%
Haut de France	84%
Occitanie	83%
Centre Val de Loire	80%
Auvergne Rhône Alpes	80%
Corse	80%
Pays de la Loire	80%
Grand Est	77%
Provence Alpes Côte d'Azur	77%
Ile de France	76%
Bourgogne Franche Comté	76%
Nouvelle Aquitaine	72%
Bretagne	70%
Normandie	67%

■ **Eléments sous-représentés** ■ **Eléments sur-représentés**

La relation est peu significative. $p\text{-value} = 0,1$; $\text{Khi}2 = 21,6$; $\text{ddl} = 13$.

L'IMPACT DU COVID 19 AU SEIN DE VOTRE STRUCTURE...

Sur une échelle de 1 à 5, quel est le niveau de difficulté occasionné par cette crise sanitaire?

	NIVEAU-DIFFICULTE
▲ secteur_activite	
Agriculture	6,5
Bois	6,4
Construction et BTP	6,8
Industrie	6,7
Energie	7,0
Recyclage et valorisation	7,0
Services	7,4
Santé	7,8
Commerces	7,8
Associations	7,4
Autre	7,4
TOTAL	7,3
▲ Taille_structure	
1 seule personne	7,6
Entre 2 et 9 personnes	7,3
Entre 10 et 49 personnes	7,5
Entre 50 et 249 personnes	7,3
+ 250 personnes	6,9
TOTAL	7,3

■ *Eléments significativement inférieurs à la moyenne*

■ *Eléments significativement supérieurs à la moyenne*

Croisement : Dans quelle région de France votre structure est-elle située ? / Sur une échelle de 1 à 5, quel est le niveau de difficulté occasionné par cette crise sanitaire?

	NIVEAU-DIFFICULTE
Nouvelle Aquitaine	7,6
Haut de France	7,5
Grand Est	7,5
Corse	7,5
Ile de France	7,4
Provence Alpes Côte d'Azur	7,4
Occitanie	7,4
Normandie	7,3
Bourgogne Franche Comté	7,3
Départements Ultra-Marin	7,3
Bretagne	7,2
Auvergne Rhône Alpes	7,2
Centre Val de Loire	6,9
Pays de la Loire	6,9
TOTAL	7,3

■ *Eléments significativement inférieurs à la moyenne*

■ *Eléments significativement supérieurs à la moyenne*

La relation n'est pas significative. p -value = 0,7 ; Fisher = 0,8.

Variance inter = 3,8. Variance intra = 5,1.

Quelles sont vos principales difficultés pendant cette période?

Ce ne sont pas des problématiques interne entreprise mais plutôt sur le terrain, dans la mise en oeuvre du maintien de l'activité construction (chantiers)

Je ne peux pas travaillé à cause de la fermetures des CHR et la morosité des particuliers

gestion du nombre de personnels.

Mise en place du télétravail

Arrêt de la commercialisation

Cours à distance

Baisse d'activité

Baisse d'activité, chômage partiel

Pas d'activité

emploi

La commercialisation

Le travail (surcharge)

Masque

Fermeture / ralentissement de l'activité des entreprises clientes, fermeture des juridictions (et non pas ralentissement comme ils le prétendent...), baisse des contentieux --> absence de dossiers donc absence de rémunération et maintien des charges

Mise en place du télétravail, grande diminution de l'activité habituelle, demande de reports des clients, soutien des partenaires

Chômage partiel

report des événements ; annulation des rencontres, entretiens nécessitant la présence des interlocuteurs. Recentrage sur des tâches purement administratives.

Bla

Nos 250 commerces adhérents subissent de plein fouet cette crise.

Perte d'activité

L'ensemble du personnel qui a arrêté l'activité (puisque en chômage partiel), mes associés et moi même avons du palier à toutes les urgences en effectif très réduit

fermetures de chantier

La cadence de communication était supérieur à la capacité des supports à prendre en compte le changement

Baisse du CA, et de la rentabilité, donc perte de visibilité, et investissements importants produits et services décalés.

L'IMPACT DU COVID 19 AU SEIN DE VOTRE STRUCTURE...

En réaction à cette crise sanitaire, avez-vous pris des décisions immédiates concernant le développement durable?

	DECISION_DVT_DURABLE
▲ secteur_activite	
Agriculture	17%
Bois	23%
Construction et BTP	14%
Industrie	12%
Energie	43%
Recyclage et valorisation	56%
Services	30%
Santé	17%
Commerces	22%
Associations	37%
Autre	38%
▲ Taille_structure	
1 seule personne	31%
Entre 2 et 9 personnes	26%
Entre 10 et 49 personnes	21%
Entre 50 et 249 personnes	21%
+ 250 personnes	31%

■ *Eléments sous-représentés* ■ *Eléments sur-représentés*

Avez-vous pris des décisions immédiates concernant votre organisation logistique (approvisionnement plus local, circuit court, etc ...) ?

	DECISION_ORGANISATION
▲ secteur_activite	
Agriculture	29%
Bois	32%
Construction et BTP	29%
Industrie	26%
Energie	35%
Recyclage et valorisation	44%
Services	31%
Santé	27%
Commerces	36%
Associations	30%
Autre	45%
▲ Taille_structure	
1 seule personne	35%
Entre 2 et 9 personnes	36%
Entre 10 et 49 personnes	30%
Entre 50 et 249 personnes	25%
+ 250 personnes	34%

■ *Eléments sous-représentés* ■ *Eléments sur-représentés*

L'IMPACT DU COVID 19 AU SEIN DE VOTRE STRUCTURE...

Croisement : Dans quelle région de France votre structure est-elle située ? / En réaction à cette crise sanitaire, avez-vous pris des décisions immédiates concernant le développement durable?

	DECISION_DVT_DURABLE
Départements Ultra-Marin	35%
Ile de France	<u>35%</u>
Provence Alpes Côte d'Azur	31%
Bourgogne Franche Comté	27%
Auvergne Rhône Alpes	26%
Bretagne	25%
Grand Est	25%
Occitanie	21%
Pays de la Loire	20%
Nouvelle Aquitaine	19%
Normandie	16%
Haut de France	<u>15%</u>
Centre Val de Loire	13%
Corse	0%

■ *Eléments sous-représentés* ■ *Eléments sur-représentés*

La relation est très significative. $p\text{-value} = < 0,01$; $\text{Khi2} = 32,8$; $\text{ddl} = 13$.

Croisement : Dans quelle région de France votre structure est-elle située ? / Avez-vous pris des décisions immédiates concernant votre organisation logistique (approvisionnement plus local, circuit court, etc ...) ?

	DECISION_ORGANISATION
Corse	<u>100%</u>
Départements Ultra-Marin	44%
Bourgogne Franche Comté	38%
Nouvelle Aquitaine	37%
Provence Alpes Côte d'Azur	36%
Bretagne	36%
Haut de France	34%
Occitanie	34%
Auvergne Rhône Alpes	33%
Centre Val de Loire	31%
Normandie	29%
Grand Est	28%
Ile de France	27%
Pays de la Loire	<u>19%</u>

■ *Eléments sous-représentés* ■ *Eléments sur-représentés*

La relation est très significative. $p\text{-value} = < 0,01$; $\text{Khi2} = 28,7$; $\text{ddl} = 13$.

(En réaction à cette crise sanitaire, avez-vous pris des décisions immédiates concernant le développement durable?)

Quelles sont ces décisions?

Continuer à développer autant que possible nos actions et missions avec le soutien bénévole renforcé de nos membres et le télétravail

Accélérer le développement de la plateforme franco-fil pour aider les entrepreneurs via l'outil numérique

Devenir partenaire de la campagne Relance verte et en assurer la coordination générale aux côtés de Christian Brodhag

Davantage de tri, sensibilisation et formation des équipes au traitement des déchets

décaler la publication de notre raison d'être pour l'AG du 7 mai 2020

Elles avaient déjà été entreprises à la création de la structure mais renforcé : made in france, bio, GOTS, ...

Engagement fort de notre direction à faciliter le télétravail, à venir en vélo ou en transport "doux" au bureau, limité au maximum les réunions tant que le virus n'est pas totalement maîtrisé

Hygiaphone au niveau du secrétariat Point autocollant au sol pour la distanciation

jjgf

Mise en place d'une cellule de crise de continuité de l'activité: repenser/adapter notre modèle pour faire face en cas de nouvelle crise.

Moins de déplacement

Mise en place du télétravail

Organisation de formation à la mesure d'impact aux équipes et aux adhérents

Réarticuler nos services pour une meilleure prise en compte de leurs impacts environnementaux

télétravail à 90 % - accompagnement des salariés

teletravail et velo

Télétravail pour toute l'entreprise dans les fonctions tertiaires

Réduction des coûts et notamment des coûts externes de sous-traitance

Réduction d'activité et mesures de chômage partiel

We let staff work at home so as to avoid transportation use.

Everything is done on line so no use of paper/printing, etc

We recycle in our office location.

télétravail

-

(Avez-vous pris des décisions immédiates concernant votre organisation logistique (approvisionnement plus local, circuit court, etc ...)) ?

Quelles sont ces décisions?

Circuit court

Circuits courts

Logistics in terms of travel-----everything is done on line. Travel to and from work is restricted.

We are a NYC based company so many of us will not be at the Paris office until at least Sept.

Logistique avec le moins de km possible, producteurs locaux, carton recyclé, ...

marché local

n fjs

paiement des fournisseurs immédiat par ex

Télétravail (suppression/limitation des transports), approvisionnement plus local.

Travail à distance

Approvisionnement matériel sanitaire

Arrêt de services ou livraisons habituels

Visio

télétravail

approvisionnement plus local

recherche de partenariat locaux avec les producteurs proches

Reporter les actions

local

Achat local

approvisionnement local

Achat plus local

achats en local

approvisionnement local en masques

Approvisionnement local pour des structures en plexiglas

L'IMPACT DU COVID 19 AU SEIN DE VOTRE STRUCTURE...

Est-ce que l'usage du numérique a évolué au sein de votre structure depuis le début de la crise sanitaire ?

OUI

Oui



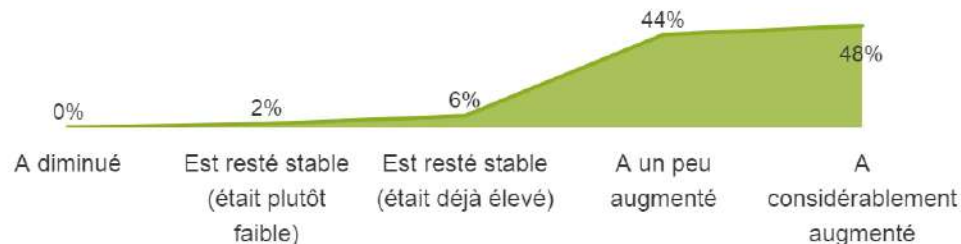
65%

Pourcentage

Vous diriez que depuis la crise sanitaire du Covid-19, l'usage du numérique au sein de votre structure :

Réponses effectives : 1 122
Moyenne : 1,7

Taux de réponse : 100%
Ecart-type : 0,9



Quels sont les changements que vous avez opérés concernant l'usage du numérique ?



L'IMPACT DU COVID 19 AU SEIN DE VOTRE STRUCTURE...

Est-ce que l'usage du numérique a évolué au sein de votre structure depuis le début de la crise sanitaire ?

	VALIDATION_MODIF_USAGE_NUM
▲ secteur_activite	
Agriculture	58%
Bois	72%
Construction et BTP	45%
Industrie	71%
Energie	67%
Recyclage et valorisation	74%
Services	68%
Santé	58%
Commerces	47%
Associations	73%
Autre	73%
▲ Taille_structure	
1 seule personne	58%
Entre 2 et 9 personnes	54%
Entre 10 et 49 personnes	69%
Entre 50 et 249 personnes	80%
+ 250 personnes	89%

■ **Eléments sous-représentés** ■ **Eléments sur-représentés**

Croisement : Dans quelle région de France votre structure est-elle située ? / Est-ce que l'usage du numérique a évolué au sein de votre structure depuis le début de la crise sanitaire ?

	VALIDATION_MODIF_USAGE_NUM
Corse	100%
Ile de France	81%
Bretagne	74%
Départements Ultra-Marin	68%
Grand Est	67%
Auvergne Rhône Alpes	67%
Pays de la Loire	65%
Normandie	61%
Provence Alpes Côte d'Azur	60%
Haut de France	59%
Bourgogne Franche Comté	58%
Nouvelle Aquitaine	55%
Centre Val de Loire	53%
Occitanie	49%

■ **Eléments sous-représentés** ■ **Eléments sur-représentés**

La relation est très significative. $p\text{-value} = < 0,01$; $\text{Khi}^2 = 76,9$; $\text{ddl} = 13$.

L'IMPACT DU COVID 19 AU SEIN DE VOTRE STRUCTURE...

Est-ce que l'usage du numérique a évolué au sein de votre structure depuis le début de la crise sanitaire ?

MODALITE 'A CONSIDERABLEMENT AUGMENTE'

	MODIF_USAGE_NUMERIQUE
▲ secteur_activite	
Agriculture	50%
Bois	22%
Construction et BTP	32%
Industrie	40%
Energie	54%
Recyclage et valorisation	70%
Services	50%
Santé	26%
Commerces	35%
Associations	56%
Autre	62%
▲ Taille_structure	
1 seule personne	47%
Entre 2 et 9 personnes	42%
Entre 10 et 49 personnes	51%
Entre 50 et 249 personnes	43%
+ 250 personnes	63%

■ **Eléments sous-représentés** ■ **Eléments sur-représentés**

MODALITE 'A CONSIDERABLEMENT AUGMENTE'

	MODIF_USAGE_NUMERIQUE
Ile de France	64%
Grand Est	55%
Bretagne	54%
Centre Val de Loire	52%
Nouvelle Aquitaine	49%
Haut de France	48%
Départements Ultra-Marin	47%
Normandie	41%
Occitanie	41%
Provence Alpes Côte d'Azur	40%
Auvergne Rhône Alpes	38%
Bourgogne Franche Comté	38%
Pays de la Loire	36%
Corse	0%

■ **Eléments sous-représentés** ■ **Eléments sur-représentés**

La relation est très significative. $p\text{-value} = < 0,01$; $\text{Khi}2 = 49,9$; $\text{ddl} = 13$.

Quels sont les changements que vous avez opérés concernant l'usage du numérique ?

Télétravail

teletravail

réunion en visio

Visio

Mise en place du télétravail

Visioconférence

a

travail en télétravail

Visio conférences

+ de collaboration avec outils comme Webex, Teams et Skype

50 000 personnes en télétravail

90 % des salariés en télétravail

adaptation

Amélioration de la réactivité du Bureau exécutif et du Conseil d'Administration pour les prises de décision. Meilleure communication au sein du CA. Amélioration des relations avec le ministère de tutelle (Ministère de l'Enseignement Supérieur, de la Recherche et de l'innovation) avec la diminution des temps d'attente pour obtenir un RdV.

Augmentation du recours aux réunions à distance

Avant : personne en télétravail. Pendant et après : tout le monde

C'est surtout les clients que nous avons accompagnés en ce sens

Création de webinaires pour assurer nos conférences habituellement organisées Place Saint-Germain des Prés en présentiel.

Télétravail entre nos membres et lien conservé chaque semaine avec l'équipe au chômage partiel via des réunions Zoom

E-learning

envoi de photos systématiques

utilisation de la téléconférence

Formations diverses pour animer à distance, acquisition d'outils numériques

les réunions sont en visio

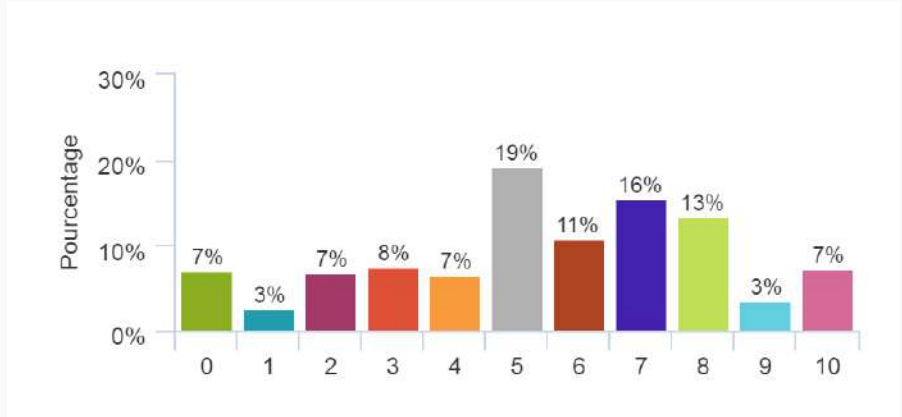
L'IMPACT DU COVID 19 AU SEIN DE VOTRE STRUCTURE...

Avant la crise sanitaire du Covid-19, quelle note de 0 à 10 donneriez-vous à l'intégration du développement durable au sein de votre structure ?

Ecart-type : 2,7

5,4

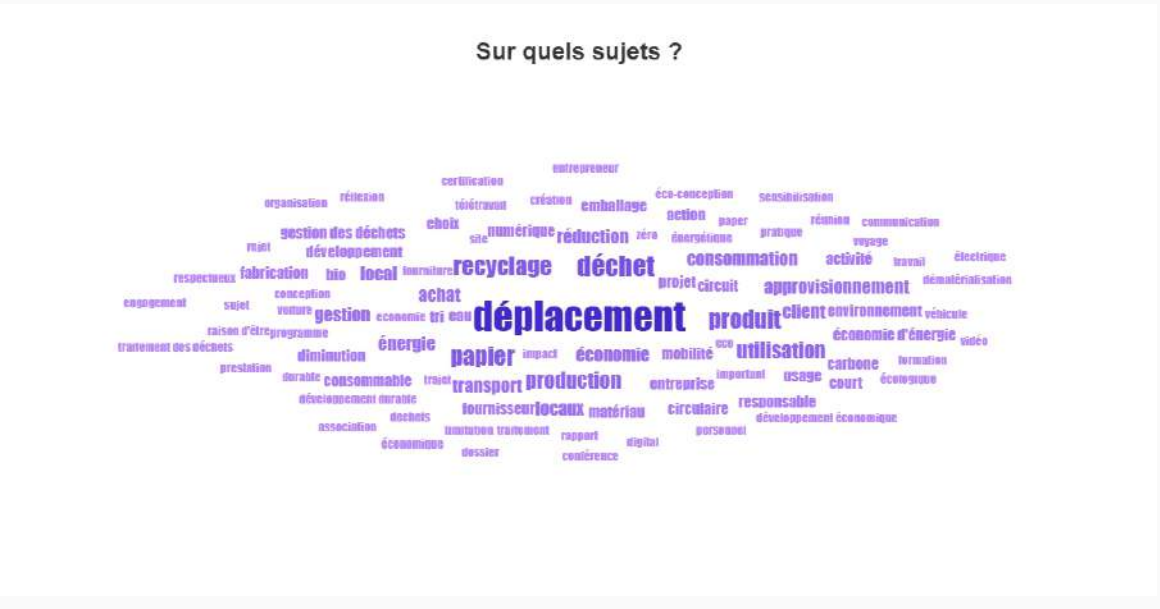
Moyenne



Envisagez-vous d'intégrer plus fortement le développement durable dans votre stratégie à moyen terme ?

Oui 74%

Pourcentage

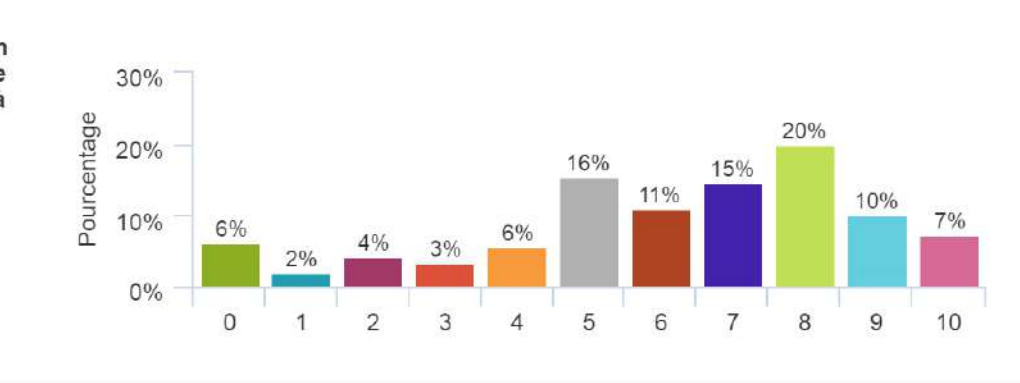


En essayant de vous projeter et compte-tenu des projets ou idées en cours de développement, quelle note serait susceptible d'avoir votre structure en terme d'intégration du développement durable d'ici 12 à 18 mois ?

Ecart-type : 2,7

6,1

Moyenne



L'IMPACT DU COVID 19 AU SEIN DE VOTRE STRUCTURE...

Avant la crise sanitaire du Covid-19, quelle note de 0 à 10 donneriez-vous à l'intégration du développement durable au sein de votre structure?

	NOTE-DVT_DURABLE_AVANT
▲ secteur_activite	
Agriculture	6,4
Bois	6,2
Construction et BTP	5,3
Industrie	5,3
Energie	7,0
Recyclage et valorisation	7,9
Services	5,7
Santé	4,7
Commerces	5,4
Associations	5,0
Autre	5,5
TOTAL	5,5
▲ Taille_structure	
1 seule personne	5,6
Entre 2 et 9 personnes	5,5
Entre 10 et 49 personnes	4,8
Entre 50 et 249 personnes	5,6
+ 250 personnes	6,4
TOTAL	5,4

■ Eléments significativement inférieurs à la moyenne

■ Eléments significativement supérieurs à la moyenne

Avant la crise sanitaire du Covid-19, quelle note de 0 à 10 donneriez-vous à l'intégration du développement durable au sein de votre structure?

	NOTE-DVT_DURABLE_AVANT
Auvergne Rhône Alpes	5,5
Bourgogne Franche Comté	5,3
Bretagne	5,5
Centre Val de Loire	5,0
Corse	2,8
Départements Ultra-Marin	5,9
Grand Est	5,0
Haut de France	5,2
Ile de France	6,1
Normandie	4,9
Nouvelle Aquitaine	5,3
Occitanie	5,2
Pays de la Loire	5,6
Provence Alpes Côte d'Azur	5,4
TOTAL	5,4

■ Eléments significativement inférieurs à la moyenne

■ Eléments significativement supérieurs à la moyenne

La relation est très significative. $p\text{-value} = < 0,01$; Fisher = 3,7.

Variance inter = 26,2. Variance intra = 7,1.

L'IMPACT DU COVID 19 AU SEIN DE VOTRE STRUCTURE...

Envisagez-vous d'intégrer plus fortement le développement durable dans votre stratégie à moyen terme ?

	INTENTION_INTEGRATION_DVT_DURABLE
▲ secteur_activite	
Agriculture	64%
Bois	84%
Construction et BTP	71%
Industrie	76%
Energie	82%
Recyclage et valorisation	83%
Services	73%
Santé	73%
Commerces	69%
Associations	82%
Autre	83%
▲ Taille_structure	
1 seule personne	71%
Entre 2 et 9 personnes	72%
Entre 10 et 49 personnes	78%
Entre 50 et 249 personnes	72%
+ 250 personnes	81%

■ Eléments sous-représentés ■ Eléments sur-représentés

Envisagez-vous d'intégrer plus fortement le développement durable dans votre stratégie à moyen terme ?

	INTENTION_INTEGRATION_DVT_DURABLE
Corse	100%
Ile de France	84%
Centre Val de Loire	79%
Pays de la Loire	79%
Grand Est	78%
Provence Alpes Côte d'Azur	78%
Départements Ultra-Marin	78%
Bretagne	74%
Auvergne Rhône Alpes	72%
Occitanie	72%
Nouvelle Aquitaine	68%
Normandie	63%
Haut de France	57%
Bourgogne Franche Comté	57%

■ Eléments sous-représentés ■ Eléments sur-représentés

La relation est très significative. $p\text{-value} = < 0,01$; $\text{Khi}^2 = 40,3$; $\text{ddl} = 13$.

L'IMPACT DU COVID 19 AU SEIN DE VOTRE STRUCTURE...

En essayant de vous projeter et compte-tenu des projets ou idées en cours de développement, quelle note serait susceptible d'avoir votre structure en terme d'intégration du développement durable d'ici 12 à 18 mois ?

	NOTE_DEVT_DURABLE_INTENTION
▲ secteur_activite	
Agriculture	6,7
Bois	7,2
Construction et BTP	6,2
Industrie	6,1
Energie	7,7
Recyclage et valorisation	8,0
Services	6,4
Santé	5,2
Commerces	6,1
Associations	5,7
Autre	6,4
TOTAL	6,3
▲ Taille_structure	
1 seule personne	6,2
Entre 2 et 9 personnes	6,1
Entre 10 et 49 personnes	5,6
Entre 50 et 249 personnes	6,3
+ 250 personnes	7,3
TOTAL	6,1

■ Eléments significativement inférieurs à la moyenne
 ■ Eléments significativement supérieurs à la moyenne

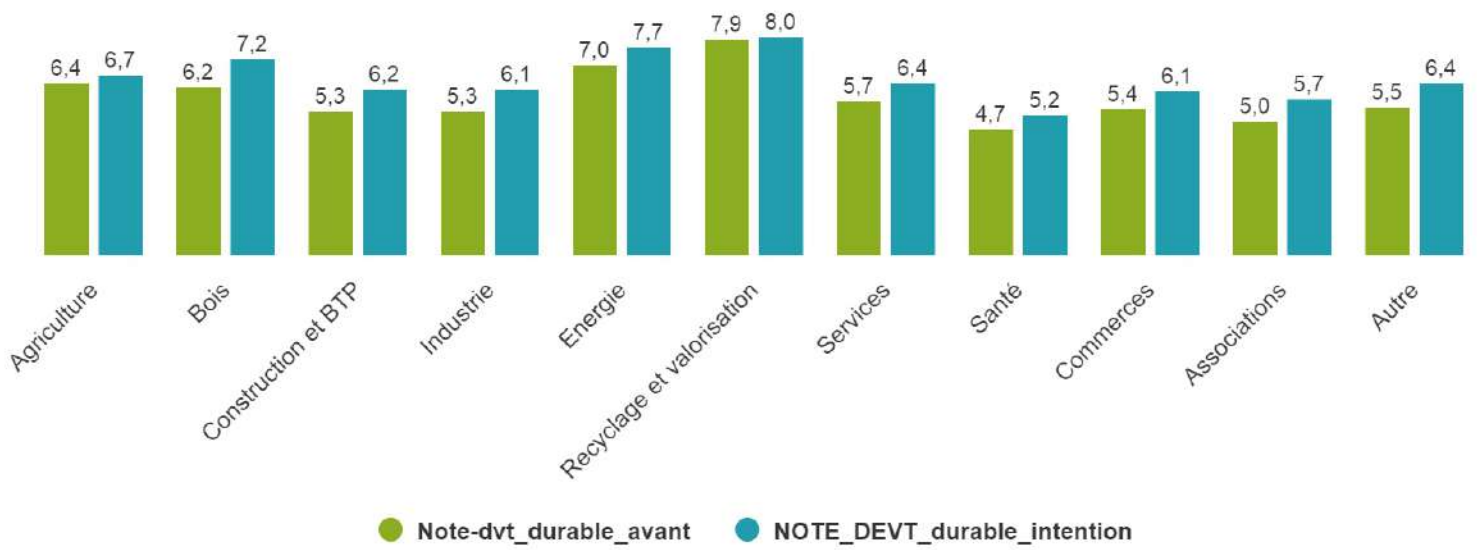
En essayant de vous projeter et compte-tenu des projets ou idées en cours de développement, quelle note serait susceptible d'avoir votre structure en terme d'intégration du développement durable d'ici 12 à 18 mois ?

	NOTE_DEVT_DURABLE_INTENTION
Ile de France	6,8
Pays de la Loire	6,6
Bretagne	6,4
Auvergne Rhône Alpes	6,3
Départements Ultra-Marin	6,3
Provence Alpes Côte d'Azur	6,1
Bourgogne Franche Comté	6,0
Occitanie	5,9
Grand Est	5,8
Nouvelle Aquitaine	5,7
Centre Val de Loire	5,7
Normandie	5,6
Haut de France	5,3
Corse	4,0
TOTAL	6,1

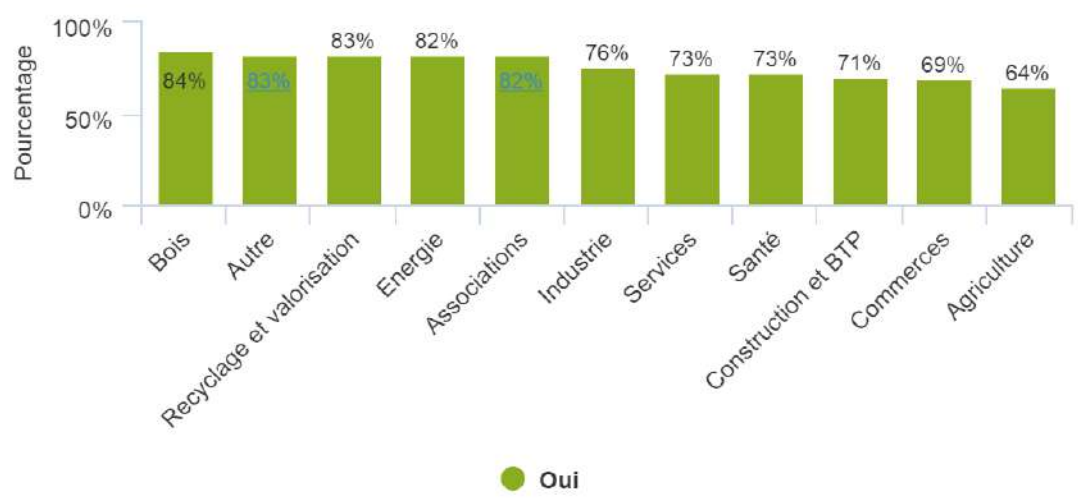
■ Eléments significativement inférieurs à la moyenne
 ■ Eléments significativement supérieurs à la moyenne

La relation est très significative. $p\text{-value} = < 0,01$; Fisher = 4,4.
 Variance inter = 30,7. Variance intra = 6,9.

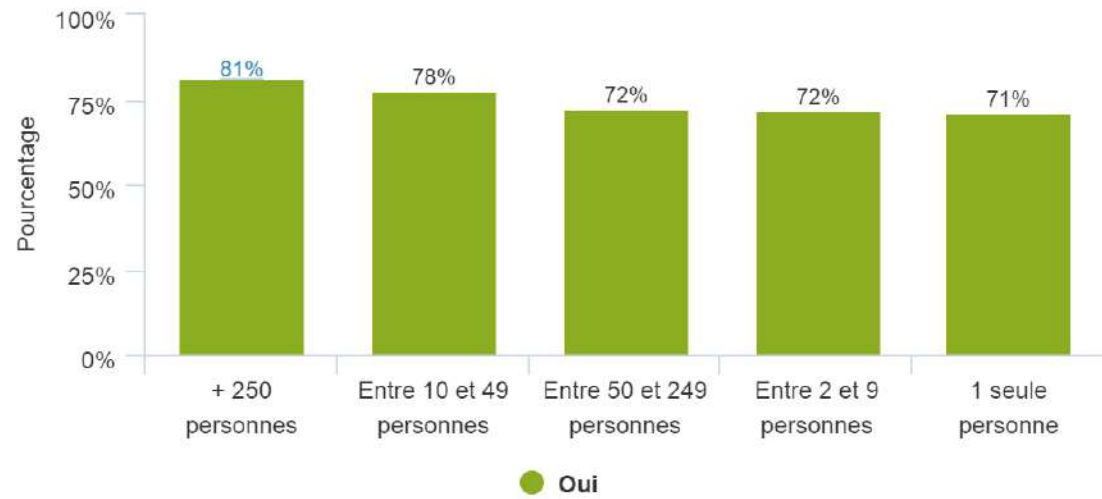
NOTE INTÉGRATION DÉVELOPPEMENT DURABLE AVANT/APRES PAR SECTEURS D'ACTIVITE



Envisagez-vous d'intégrer plus fortement le développement durable dans votre stratégie à moyen terme ?- Détail par secteur d'activité



Envisagez-vous d'intégrer plus fortement le développement durable dans votre stratégie à moyen terme ?- Détail vs taille de la structure



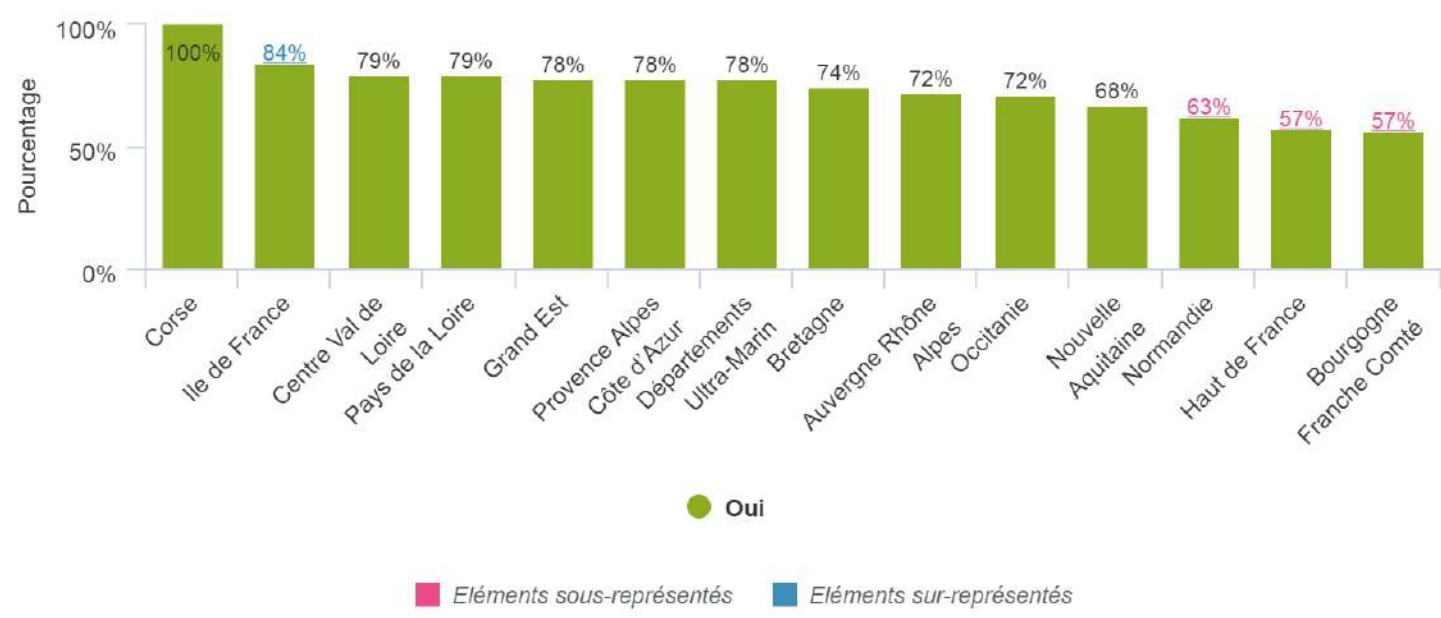
■ Eléments sous-représentés ■ Eléments sur-représentés

La relation est significative. $p\text{-value} = 0,0$; $\text{Khi2} = 19,9$; $\text{ddl} = 10$.

■ Eléments sous-représentés ■ Eléments sur-représentés

La relation est peu significative. $p\text{-value} = 0,1$; $\text{Khi2} = 8,2$; $\text{ddl} = 4$.

Envisagez-vous d'intégrer plus fortement le développement durable dans votre stratégie à moyen terme ?- Détail par Région



La relation est très significative. p -value = < 0,01 ; $\chi^2 = 40,3$; $ddl = 13$.

Sur quels sujets ?

Déplacements

recyclage

transport

Gestion déchets

a

xx

Achats responsables

Approvisionnements, consommables

Ban plastics, little or no printing, limited travel, recycle paper where used (use back of paper)

certifications, engagements, production responsable

changement climatique

consommation d'énergie, voyages

Dechets

déplacements du personnel

Développement de l'éco-conception des produits.

Programme énergie pour sites de fabrication.

eco conception, économie d'énergie

Économies papier et encre, diminution des déplacements

enseignement à distance, utilisation de la video

Gestion des ressources et développement économique

Intégration sociale

Le plus possible de nos contenus et activités d'encouragement des entrepreneurs

Le plus possible de notre gestion et RSE d'association, avec feuille de route et création d'un Rapport DD

Mobilité revue et à revoir

Diminution des m2 des locaux

Pour quelles raisons ? (non intégration développement durable)

déjà intégré

Déjà intégré dans la mesure du possible

la direction ne se préoccupe que du bénéfice pécunier.

nous faisons déjà un maximum de choses

pas d'intérêt

Peu de leviers de progression

Déjà fait

Pas la priorité

LE COÛt

Pas vraiment concerné

-

Non

.

Manque de clarté

À part la menace de la fin du monde

Nous avons un faible impact sur le développement durable

Pas dans notre intérêt.

Pas de réponses

Structures multi actionnaires

sur quel axe ?

pas notre priorité

A voir avec la prochaine présidente je ne suis décisionnaire difficile de répondre

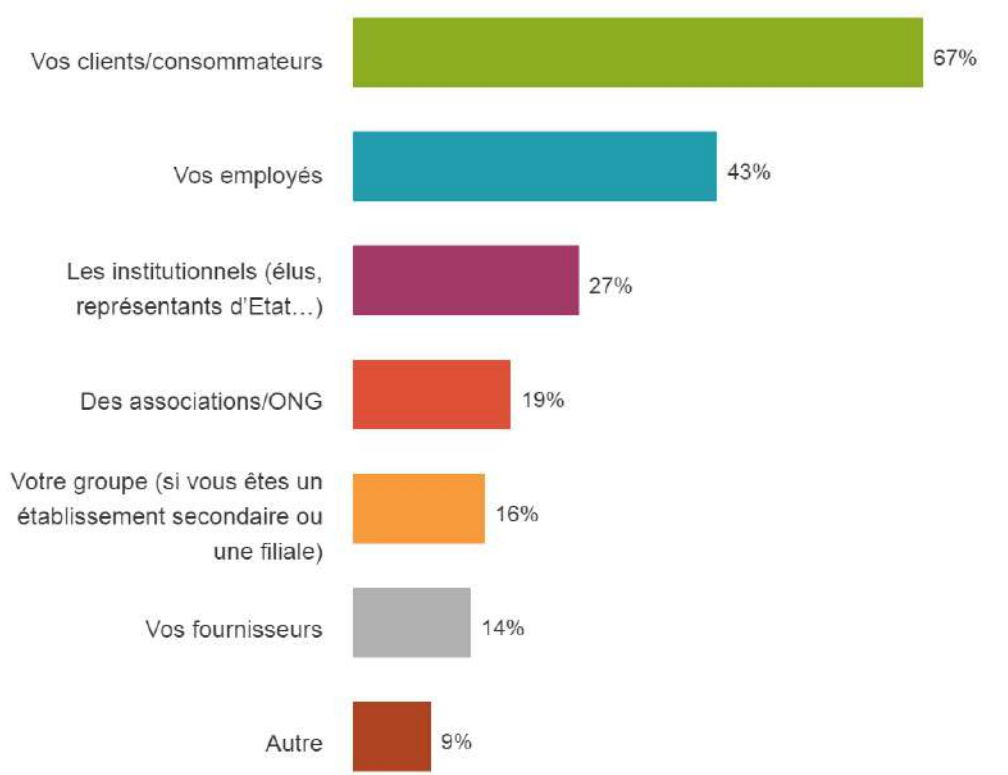
Activité non concernée actuellement

C'est déjà une stratégie.

Nous sommes au top; me semble-t-il !

LA CHAINE DE VALEUR ET LA PENSEE EN CYCLE DE VIE..

Quelles parties prenantes vous ont exprimé des attentes liées à votre performance environnementale ? (Plusieurs réponses possibles)

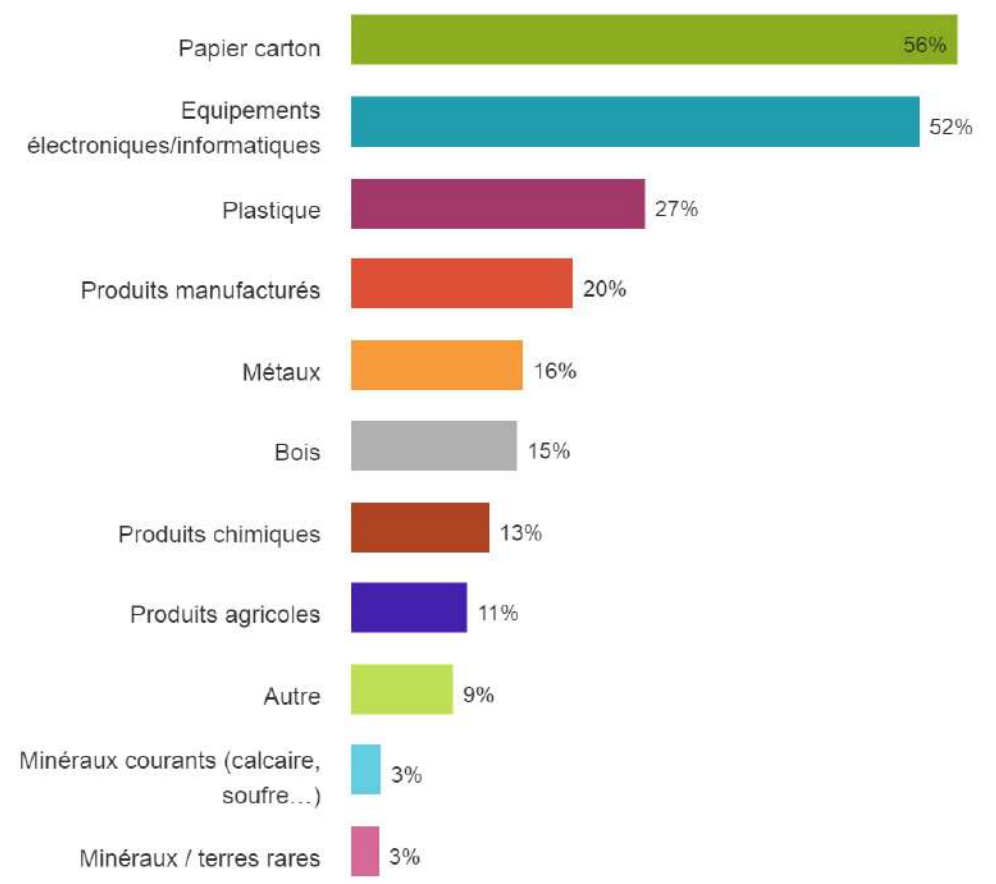


Si 'Autre' précisez :

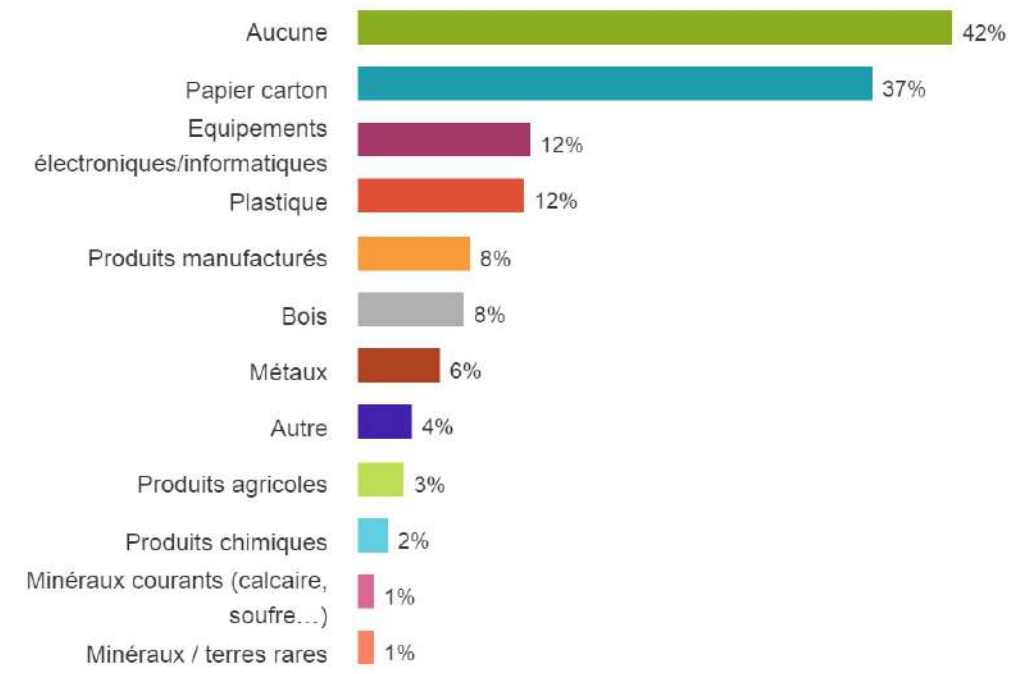
	N
filiales à l'étranger	6
L'équipe dirigeante	6
Ma banque	6
nos propres choix	6
dépendant de l'ARS	2
Etudiants	2
Locataire - LMNP	2
Moi	2
Organismes certificateurs	2
Salariés	2

LA CHAINE DE VALEUR ET LA PENSEE EN CYCLE DE VIE..

Quelles matières premières utilisez-vous ? (Plusieurs réponses possibles)



Utilisez-vous des matières premières recyclées/reconditionnés/remanufacturées/éco- conçues ? (Plusieurs réponses possibles)



LA CHAÎNE DE VALEUR ET LA PENSÉE EN CYCLE DE VIE..

Quelles parties prenantes vous ont exprimé des attentes liées à votre performance environnementale ? (Plusieurs réponses possibles)

	PARTIES_PRENANTES							
	VOS CLIENTS	VOS FOURNISSE...	VOS EMPLOYÉS	VOTRE GROUPE (SI VOUS ÊTES UN ÉTABLISSE... SECONDAIRE OU UNE FILIALE)	LES INSTITUTIO... (ÉLUS, REPRÉSEN... D'ETAT...)	DES ASSOCIATI...	LES CONSOMM... (AU SENS LARGE)	AUTRE
▲ secteur_activite								
Agriculture	57%	8%	20%	9%	29%	16%	53%	14%
Bois	31%	11%	44%	0%	58%	14%	42%	0%
Construction et BTP	68%	24%	37%	13%	34%	11%	21%	3%
Industrie	68%	12%	44%	24%	35%	11%	38%	6%
Energie	54%	30%	68%	40%	48%	38%	41%	2%
Recyclage et valorisation	63%	40%	49%	22%	65%	37%	30%	2%
Services	57%	12%	46%	18%	22%	14%	26%	11%
Santé	60%	11%	43%	3%	31%	6%	18%	12%
Commerces	57%	21%	33%	10%	10%	6%	49%	8%
Associations	30%	5%	50%	4%	29%	49%	20%	17%
Autre	48%	14%	41%	17%	41%	22%	30%	16%
TOTAL	54%	14%	43%	16%	27%	19%	30%	9%
▲ Taille_structure								
1 seule personne	58%	13%	3%	3%	24%	27%	40%	12%
Entre 2 et 9 personnes	50%	17%	42%	10%	25%	18%	31%	11%
Entre 10 et 49 personnes	49%	8%	51%	18%	18%	18%	23%	6%
Entre 50 et 249 personnes	60%	17%	59%	21%	30%	13%	27%	7%

■ Éléments sous-représentés

■ Éléments sur-représentés

LA CHAÎNE DE VALEUR ET LA PENSÉE EN CYCLE DE VIE..

Croisement : Dans quelle région de France votre structure est-elle située ? / Quelles parties prenantes vous ont exprimé des attentes liées à votre performance environnementale ? (Plusieurs réponses possibles)

REGION_STRUCTURE	PARTIES_PRENANTES							
	VOS CLIENTS	VOS FOURNISSE...	VOS EMPLOYÉS	VOTRE GROUPE (SI VOUS ÊTES UN ÉTABLISSE... SECONDAIRE OU UNE FILIALE)	LES INSTITUTIO... (ÉLUS, REPRÉSEN... D'ÉTAT...)	DES ASSOCIATI...	LES CONSOMM... (AU SENS LARGE)	AUTRE
Auvergne Rhône Alpes	57%	10%	40%	19%	31%	12%	25%	7%
Bourgogne Franche Comté	47%	17%	39%	8%	28%	15%	32%	11%
Bretagne	67%	21%	46%	21%	17%	12%	38%	8%
Centre Val de Loire	32%	8%	40%	8%	20%	16%	24%	4%
Corse	0%	0%	0%	0%	0%	0%	67%	33%
Départements Ultra-Marin	55%	21%	46%	20%	36%	23%	30%	11%
Grand Est	49%	5%	45%	11%	23%	14%	31%	12%
Haut de France	62%	21%	55%	14%	17%	21%	31%	10%
Ile de France	53%	13%	58%	24%	32%	34%	29%	11%
Normandie	48%	19%	48%	5%	19%	19%	24%	0%
Nouvelle Aquitaine	44%	18%	34%	16%	31%	15%	35%	8%
Occitanie	63%	15%	30%	11%	29%	12%	28%	11%
Pays de la Loire	60%	11%	50%	20%	28%	14%	27%	7%
Provence Alpes Côte d'Azur	60%	16%	30%	11%	24%	16%	31%	11%
TOTAL	54%	14%	43%	16%	27%	19%	30%	9%

■ *Éléments sous-représentés*

■ *Éléments sur-représentés*

La relation est très significative. p -value = < 0,01 ; $\text{Khi}^2 = 145,3$; $\text{ddl} = 91$.

LA CHAINE DE VALEUR ET LA PENSEE EN CYCLE DE VIE..

Quelles matières premières utilisez-vous ? (Plusieurs réponses possibles)

	MATIERE_PREMIERES										
	BOIS	PAPIER CARTON	MÉTAUX	PLASTI...	MINÉRA... COURA... (CALCA... SOUFR...	MINÉRA... / TERRES RARES	PRODUI... CHIMIQ...	EQUIPE... ÉLECTR...	PRODUI... MANUF...	PRODUI... AGRICO...	AUTRE
▲ secteur_activite											
Agriculture	14%	42%	4%	26%	<u>11%</u>	4%	<u>30%</u>	<u>11%</u>	9%	<u>68%</u>	8%
Bois	<u>76%</u>	52%	37%	19%	10%	5%	37%	52%	9%	23%	5%
Construction et BTP	<u>48%</u>	<u>34%</u>	<u>49%</u>	27%	<u>17%</u>	<u>9%</u>	21%	<u>39%</u>	30%	<u>2%</u>	10%
Industrie	<u>31%</u>	<u>45%</u>	<u>58%</u>	<u>50%</u>	4%	4%	<u>26%</u>	<u>39%</u>	26%	11%	<u>5%</u>
Energie	14%	<u>35%</u>	<u>36%</u>	31%	5%	<u>17%</u>	<u>29%</u>	64%	<u>42%</u>	<u>3%</u>	8%
Recyclage et valorisation	28%	<u>31%</u>	24%	29%	<u>11%</u>	<u>19%</u>	8%	55%	8%	12%	12%
Services	<u>8%</u>	<u>65%</u>	<u>5%</u>	<u>20%</u>	<u>1%</u>	<u>1%</u>	<u>8%</u>	<u>67%</u>	<u>14%</u>	<u>5%</u>	<u>6%</u>
Santé	8%	53%	15%	36%	0%	4%	<u>31%</u>	42%	23%	19%	13%
Commerces	18%	64%	<u>12%</u>	30%	1%	2%	13%	<u>28%</u>	<u>28%</u>	<u>31%</u>	11%
Associations	<u>9%</u>	60%	<u>6%</u>	34%	1%	2%	<u>8%</u>	<u>71%</u>	23%	15%	8%
Autre	15%	56%	<u>7%</u>	19%	1%	1%	9%	52%	15%	8%	<u>20%</u>
TOTAL	15%	56%	16%	27%	3%	3%	13%	52%	20%	11%	9%
▲ Taille_structure											
1 seule personne	12%	<u>62%</u>	<u>6%</u>	<u>16%</u>	<u>1%</u>	<u>1%</u>	<u>5%</u>	<u>59%</u>	13%	8%	9%
Entre 2 et 9 personnes	14%	57%	13%	27%	3%	2%	<u>7%</u>	52%	23%	10%	10%
Entre 10 et 49 personnes	17%	51%	<u>23%</u>	33%	4%	2%	<u>17%</u>	47%	20%	10%	<u>7%</u>
Entre 50 et 249 personnes	15%	<u>50%</u>	22%	36%	3%	4%	<u>25%</u>	<u>48%</u>	24%	17%	12%

■ Eléments sous-représentés

■ Eléments sur-représentés

LA CHAINE DE VALEUR ET LA PENSEE EN CYCLE DE VIE..

Quelles matières premières utilisez-vous ? (Plusieurs réponses possibles)

REGION_STRUCTURE	MATIERE_PREMIERES										
	BOIS	PAPIER CARTON	MÉTAUX	PLASTI...	MINÉRA... COURA... (CALCA... SOUFR...	MINÉRA... / TERRES RARES	PRODUI... CHIMIQ...	EQUIPE... ÉLECTR...	PRODUI... MANUF...	PRODUI... AGRICO...	AUTRE
Auvergne Rhône Alpes	17%	53%	19%	28%	1%	2%	10%	53%	29%	6%	11%
Bourgogne Franche Comté	15%	61%	14%	27%	6%	6%	12%	40%	19%	15%	12%
Bretagne	28%	45%	24%	24%	0%	3%	17%	52%	21%	7%	14%
Centre Val de Loire	10%	67%	23%	33%	3%	0%	20%	50%	17%	10%	7%
Corse	0%	50%	0%	0%	0%	0%	0%	0%	0%	50%	50%
Départements Ultra-Marin	13%	57%	13%	28%	1%	1%	15%	54%	22%	13%	3%
Grand Est	16%	52%	21%	23%	5%	3%	7%	44%	24%	8%	12%
Haut de France	18%	44%	21%	12%	9%	6%	12%	44%	26%	9%	12%
Ile de France	12%	60%	10%	33%	0%	2%	12%	62%	21%	10%	5%
Normandie	22%	74%	17%	17%	9%	13%	13%	39%	13%	13%	17%
Nouvelle Aquitaine	8%	57%	7%	20%	3%	1%	9%	58%	14%	9%	10%
Occitanie	18%	47%	16%	28%	6%	3%	19%	41%	22%	19%	10%
Pays de la Loire	22%	55%	30%	38%	3%	1%	21%	43%	20%	12%	5%
Provence Alpes Côte d'Azur	15%	59%	16%	29%	1%	0%	11%	64%	14%	11%	10%
TOTAL	15%	56%	16%	27%	3%	3%	13%	52%	20%	11%	9%

■ Eléments sous-représentés ■ Eléments sur-représentés

La relation est très significative. $p\text{-value} = < 0,01$; $\text{Khi}^2 = 249,7$; $\text{ddl} = 130$.

Aucune matière première recyclée/reconditionnée/remanufacturée/éco-conçue

	MATIERE_PREMIERES_RECYCLEES
▲ secteur_activite	
Agriculture	28%
Bois	12%
Construction et BTP	31%
Industrie	26%
Energie	41%
Recyclage et valorisation	29%
Services	44%
Santé	44%
Commerces	36%
Associations	50%
Autre	47%
TOTAL	42%
▲ Taille_structure	
1 seule personne	49%
Entre 2 et 9 personnes	42%
Entre 10 et 49 personnes	46%
Entre 50 et 249 personnes	37%
+ 250 personnes	26%
TOTAL	42%

■ **Eléments sous-représentés** ■ **Eléments sur-représentés**

Aucune matière première recyclée/reconditionnée/remanufacturée/éco-conçue

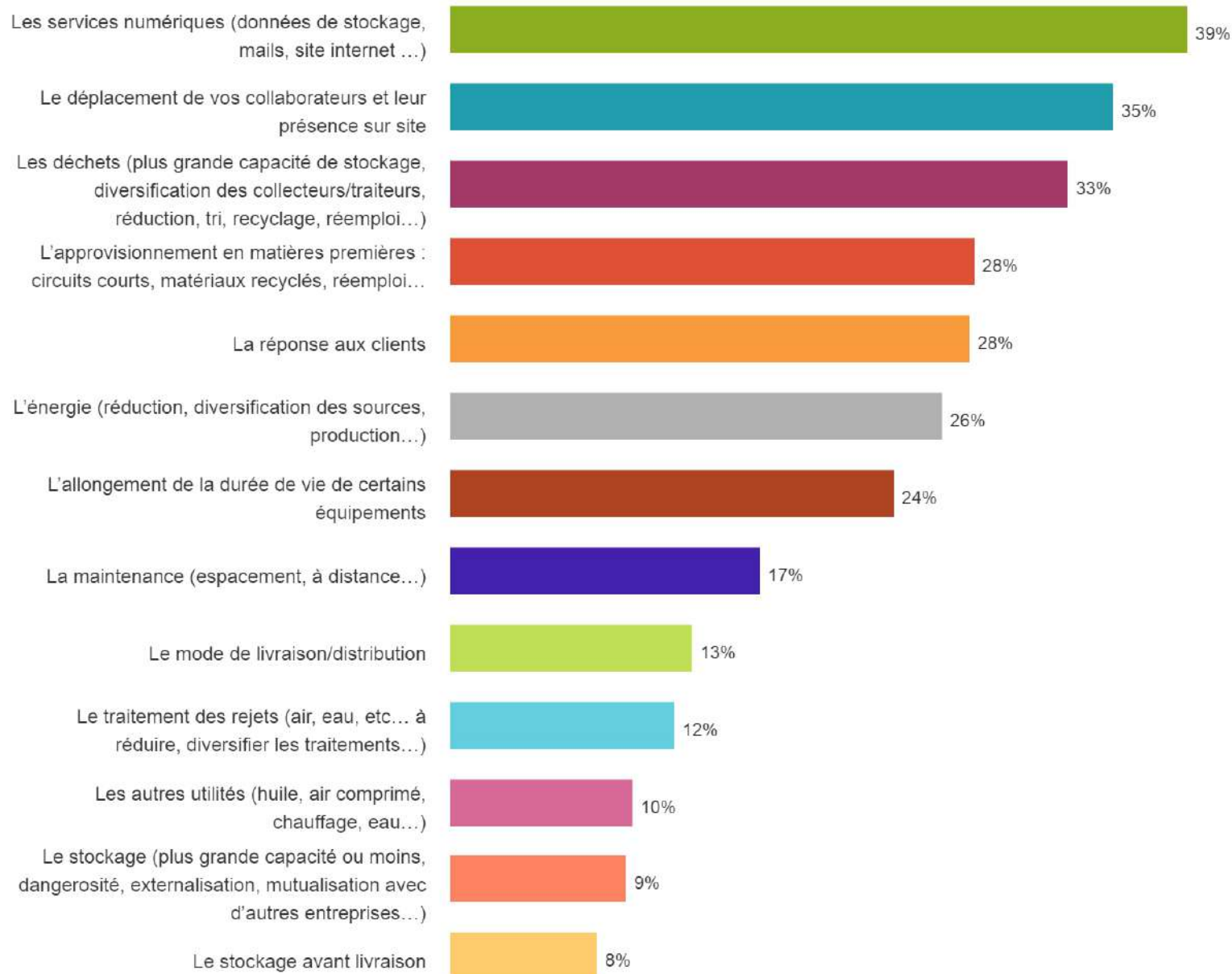
	MATIERE_PREMIERES_RECYCLEES
Auvergne Rhône Alpes	44%
Bourgogne Franche Comté	42%
Bretagne	53%
Centre Val de Loire	46%
Corse	50%
Départements Ultra-Marin	34%
Grand Est	45%
Haut de France	48%
Ile de France	38%
Normandie	35%
Nouvelle Aquitaine	50%
Occitanie	41%
Pays de la Loire	40%
Provence Alpes Côte d'Azur	41%
TOTAL	42%

■ **Eléments sous-représentés** ■ **Eléments sur-représentés**

La relation n'est pas significative. $p\text{-value} = 0,3$; $\text{Khi}2 = 15,2$; $\text{ddl} = 13$.

LA CHAINE DE VALEUR ET LA PENSEE EN CYCLE DE VIE..

Lesquels de ces sujets traitez-vous au sein de votre organisation ? (Plusieurs réponses possibles)



Si 'Autre' précisez :

	N
Gestion de type ALUMNI +	
Participation à des jurys d'écoles d'ingénieurs	6
La relation digitale attentionnée	6
Service commercial	6
Association caritative	2
Les nouveaux modèles économiques : économie de la fonctionnalité et de la coopération	2
Prospection client, Veilles économiques, Développement Stratégique	2
Finance	1
Transports longs courriers	1
Soin	1
information et promotion de la bioéconomie	1

LA CHAÎNE DE VALEUR ET LA PENSÉE EN CYCLE DE VIE..

Lesquels de ces sujets traitez-vous au sein de votre organisation ? (Plusieurs réponses possibles)

	SUJETS_TRAITES												
	APPRO. MATI... IÈRES	ENER...	AUTR... UTILI...	STOC...	DÉPL... COLL...	ALLO... DURÉE VIE	MAIN...	DÉCH...	TRAIT... REJETS	SERVI... NUMÉ...	STOCK. AVANT LIVRA...	MODE LIVR./...	RÉPO... CLIEN...
▲ secteur_activite													
Agriculture	60%	37%	20%	13%	24%	28%	16%	37%	29%	21%	7%	19%	40%
Bois	73%	72%	10%	13%	32%	20%	13%	72%	27%	49%	32%	44%	54%
Construction et BTP	43%	42%	19%	17%	43%	31%	23%	52%	27%	32%	16%	19%	34%
Industrie	53%	51%	33%	28%	41%	30%	38%	60%	34%	31%	25%	33%	34%
Energie	35%	64%	14%	15%	39%	33%	34%	38%	37%	43%	4%	15%	28%
Recyclage et valorisat...	60%	35%	8%	25%	42%	37%	11%	80%	41%	38%	10%	22%	21%
Services	20%	24%	6%	8%	43%	26%	17%	28%	7%	54%	5%	8%	29%
Santé	36%	14%	5%	3%	17%	22%	13%	35%	17%	21%	17%	15%	26%
Commerces	41%	25%	16%	11%	17%	17%	13%	31%	10%	27%	19%	29%	32%
Associations	19%	16%	1%	3%	33%	19%	9%	22%	2%	31%	4%	4%	15%
Autre	24%	27%	7%	10%	35%	26%	11%	38%	13%	40%	5%	11%	25%
TOTAL	28%	26%	10%	9%	35%	24%	17%	33%	12%	39%	8%	13%	28%
▲ Taille_structure													
1 seule personne	18%	17%	4%	4%	18%	21%	7%	18%	3%	37%	3%	7%	25%
Entre 2 et 9 personnes	30%	26%	9%	10%	40%	24%	15%	31%	9%	43%	9%	16%	33%
Entre 10 et 49 person...	29%	24%	13%	9%	40%	24%	21%	34%	13%	35%	8%	13%	25%
Entre 50 et 249 perso...	41%	35%	18%	21%	39%	34%	20%	57%	23%	38%	15%	15%	30%
+ 250 personnes	29%	48%	13%	10%	50%	19%	30%	51%	33%	43%	9%	18%	23%
TOTAL	28%	26%	10%	9%	35%	24%	17%	33%	12%	39%	8%	13%	28%

■ Eléments sous-représentés ■ Eléments sur-représentés

LA CHAINE DE VALEUR ET LA PENSEE EN CYCLE DE VIE..

Croisement : Dans quelle région de France votre structure est-elle située ? / Lesquels de ces sujets traitez-vous au sein de votre organisation ? (Plusieurs réponses possibles)

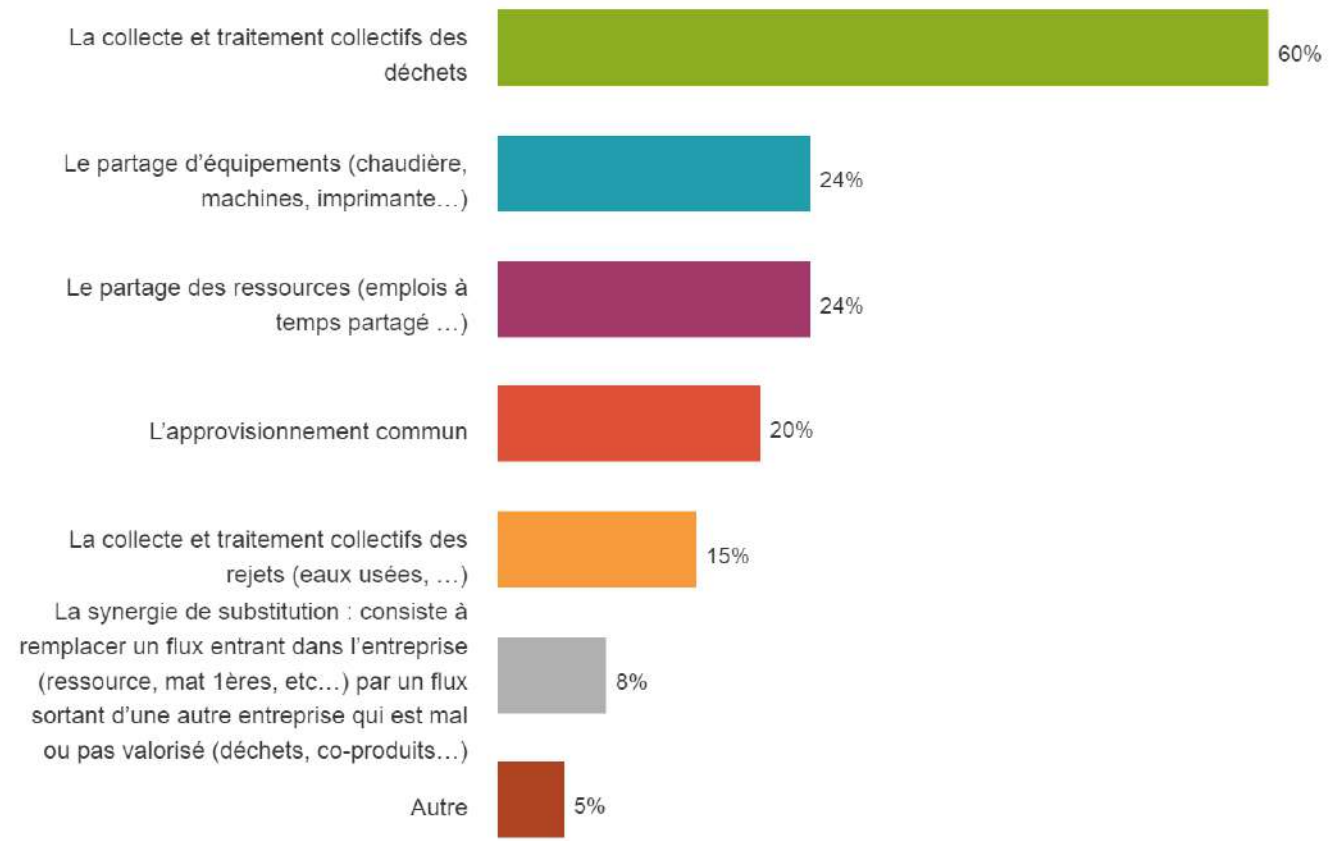
REGION_STRUCTURE	SUJETS_TRAITES												
	APPRO. MATI... IÈRES	ENER...	AUTR... UTILI...	STOC...	DÉPL... COLL...	ALLO... DURÉE VIE	MAIN...	DÉCH...	TRAIT... REJETS	SERVI... NUMÉ...	STOCK. AVANT LIVRA...	MODE LIVR./...	RÉPO... CLIEN...
Auvergne Rhône Alpes	31%	35%	15%	9%	44%	26%	20%	38%	12%	44%	8%	14%	33%
Bourgogne Franche Comté	40%	20%	11%	8%	31%	22%	12%	34%	12%	40%	6%	15%	30%
Bretagne	26%	24%	15%	9%	38%	24%	12%	32%	9%	41%	12%	18%	41%
Centre Val de Loire	25%	19%	8%	11%	36%	25%	14%	28%	11%	36%	6%	19%	28%
Corse	33%	0%	33%	0%	33%	33%	33%	0%	0%	0%	33%	0%	33%
Départements Ultra-Marin	28%	33%	5%	9%	37%	27%	14%	35%	14%	49%	14%	18%	27%
Grand Est	23%	28%	8%	9%	43%	24%	12%	33%	7%	40%	5%	13%	27%
Haut de France	27%	24%	9%	16%	38%	13%	13%	31%	20%	29%	7%	24%	29%
Ile de France	24%	22%	6%	12%	37%	24%	20%	35%	10%	39%	6%	8%	22%
Normandie	30%	23%	13%	13%	27%	27%	23%	30%	13%	43%	17%	20%	23%
Nouvelle Aquitaine	18%	21%	6%	5%	29%	17%	17%	25%	11%	39%	4%	6%	25%
Occitanie	40%	31%	12%	8%	27%	27%	13%	39%	15%	31%	12%	15%	26%
Pays de la Loire	36%	46%	14%	12%	46%	30%	25%	39%	26%	48%	10%	19%	29%
Provence Alpes Côte d'Azur	25%	22%	7%	6%	30%	24%	13%	28%	9%	41%	5%	8%	32%
TOTAL	28%	26%	10%	9%	35%	24%	17%	33%	12%	39%	8%	13%	28%

■ Eléments sous-représentés ■ Eléments sur-représentés

La relation est très significative. $p\text{-value} = < 0,01$; $\text{Khi}^2 = 223,9$; $\text{ddl} = 169$.

LA CHAINE DE VALEUR ET LA PENSEE EN CYCLE DE VIE..

Une démarche d'Ecologie Industrielle et Territoriale (EIT) repose sur une approche pragmatique qui considère que sur une zone géographique donnée, et quel que soit son secteur d'activité, chacun peut réduire son impact environnemental en essayant d'optimiser et/ou valoriser les flux (matières, énergies, individus...) qu'il emploie et qu'il génère. Participez-vous à une démarche d'EIT à travers : (plusieurs réponses possibles)



Si 'Autre' précisez :

	N
La vente de la performance de l'usage évitant des effets rebonds négatifs	2
Ingenierie	1
recyclage d'objets d'occasion	1
Non concernés, nous animons une démarche EIT, au travers de l'ensemble de ces champs.	1
participation au GT régional sur l'EIT	1
.	1
APPROVISIONNEMENT PLUS IMPORTANT	1
Construction d'un bâtiment HQE	1
RECYCLAGE PAPIER	1
Animation démarche	1

LA CHAÎNE DE VALEUR ET LA PENSÉE EN CYCLE DE VIE..

Aucune démarche EIT

	PARTIC...
▲ secteur_activite	
Agriculture	44%
Bois	36%
Construction et BTP	56%
Industrie	47%
Energie	50%
Recyclage et valorisation	36%
Services	63%
Santé	55%
Commerces	60%
Associations	72%
Autre	61%
▲ Taille_structure	
1 seule personne	71%
Entre 2 et 9 personnes	62%
Entre 10 et 49 personnes	63%
Entre 50 et 249 personnes	51%
+ 250 personnes	48%

■ *Éléments sous-représentés*■ *Éléments sur-représentés*

Pour ceux qui participent à une démarche d'EIT:

	PARTICIPATION_DEMARCHE_EIT						
	SYNERGIE SUBSTIT...	PARTAGE RESSOU...	PARTAGE EQUIPEM...	COLLECTE ET TRAITEM... REJETS	COLLECTE ET TRAITEM... DECHETS	APPRO COMMUN	AUTRE
▲ secteur_activite							
Agriculture	9%	41%	21%	15%	46%	21%	8%
Bois	23%	23%	55%	15%	72%	8%	15%
Construction et BTP	21%	24%	19%	11%	60%	30%	4%
Industrie	14%	18%	24%	22%	68%	22%	3%
Energie	10%	14%	60%	33%	63%	39%	14%
Recyclage et valorisation	31%	9%	24%	26%	80%	19%	12%
Services	7%	30%	33%	12%	59%	17%	6%
Santé	5%	26%	13%	24%	63%	9%	0%
Commerces	5%	24%	12%	19%	53%	26%	2%
Associations	5%	27%	29%	17%	57%	24%	14%
Autre	11%	39%	24%	12%	60%	22%	7%
▲ Taille_structure							
1 seule personne	9%	28%	25%	5%	49%	13%	10%
Entre 2 et 9 personnes	9%	28%	25%	19%	54%	20%	2%
Entre 10 et 49 personnes	7%	23%	18%	11%	70%	27%	5%
Entre 50 et 249 personnes	9%	23%	11%	23%	57%	24%	9%
+ 250 personnes	10%	16%	43%	23%	73%	18%	4%

■ *Éléments sous-représentés*■ *Éléments sur-représentés*

LA CHAINE DE VALEUR ET LA PENSEE EN CYCLE DE VIE..

Croisement : Dans quelle région de France votre structure est-elle située ? / Une démarche d'Ecologie Industrielle et Territoriale (EIT) repose sur une approche pragmatique qui considère que sur une zone géographique donnée, et quel que soit son secteur d'activité, chacun peut réduire son impact environnemental en essayant d'optimiser et/ou valoriser les flux (matières, énergies, individus...) qu'il emploie et qu'il génère. Participez-vous à une démarche d'EIT à travers : (plusieurs réponses possibles)

	PARTICIPATI...
Auvergne Rhône Alpes	62%
Bourgogne Franche Comté	57%
Bretagne	45%
Centre Val de Loire	50%
Corse	100%
Départements Ultra-Marin	47%
Grand Est	64%
Haut de France	70%
Ile de France	65%
Normandie	66%
Nouvelle Aquitaine	62%
Occitanie	62%
Pays de la Loire	55%
Provence Alpes Côte d'Azur	68%

■ Eléments sous-représentés
 ■ Eléments sur-représentés

La relation est très significative. $p\text{-value} = < 0,01$; $\text{Khi2} = 30,7$; $\text{ddl} = 13$.

Croisement : Dans quelle région de France votre structure est-elle située ? / Une démarche d'Ecologie Industrielle et Territoriale (EIT) repose sur une approche pragmatique qui considère que sur une zone géographique donnée, et quel que soit son secteur d'activité, chacun peut réduire son impact environnemental en essayant d'optimiser et/ou valoriser les flux (matières, énergies, individus...) qu'il emploie et qu'il génère. Participez-vous à une démarche d'EIT à travers : (plusieurs réponses possibles)

REGION_STRUCTURE	PARTICIPATION_DEMARCHE_EIT						
	SYNERGIE SUBSTITU...	PARTAGE RESSOUR...	PARTAGE EQUIPEM...	COLLECTE ET TRAITEM... REJETS	COLLECTE ET TRAITEM... DECHETS	APPRO COMMUN	AUTRE
Auvergne Rhône Alpes	8%	26%	26%	17%	56%	15%	9%
Bourgogne Franche Comté	6%	21%	15%	15%	70%	21%	6%
Bretagne	5%	21%	26%	16%	63%	21%	0%
Centre Val de Loire	6%	18%	12%	12%	65%	24%	6%
Corse	0%	0%	0%	0%	0%	0%	0%
Départements Ultra-Marin	15%	22%	27%	7%	59%	32%	10%
Grand Est	15%	30%	38%	12%	57%	20%	8%
Haut de France	8%	0%	31%	31%	77%	38%	0%
Ile de France	0%	24%	24%	18%	76%	12%	0%
Normandie	20%	40%	20%	20%	30%	30%	10%
Nouvelle Aquitaine	16%	30%	21%	14%	44%	23%	5%
Occitanie	7%	16%	25%	23%	58%	25%	4%
Pays de la Loire	9%	26%	28%	5%	59%	17%	9%
Provence Alpes Côte d'Azur	9%	34%	20%	9%	51%	17%	9%

■ Eléments sous-représentés ■ Eléments sur-représentés

La relation est peu significative. $p\text{-value} = 0,1$; $\text{Khi2} = 89,0$; $\text{ddl} = 72$.

LA CHAINE DE VALEUR ET LA PENSEE EN CYCLE DE VIE..

Etudiez-vous les impacts environnementaux de vos produits/services phares lors de leur utilisation par l'utilisateur ?



Si oui, pouvez-vous nous donner un exemple ?



Si non, quels freins rencontrez-vous ?



LA CHAINE DE VALEUR ET LA PENSEE EN CYCLE DE VIE..

Etudiez-vous les impacts environnementaux de vos produits/services phares lors de leur utilisation par l'utilisateur ?

OUI

	ETUDE_IMPACT_E...
▲ secteur_activite	
Agriculture	48%
Bois	27%
Construction et BTP	50%
Industrie	45%
Energie	49%
Recyclage et valorisation	82%
Services	32%
Santé	44%
Commerces	40%
Associations	34%
Autre	35%
▲ Taille_structure	
1 seule personne	42%
Entre 2 et 9 personnes	35%
Entre 10 et 49 personnes	30%
Entre 50 et 249 personnes	48%
+ 250 personnes	60%

■ Eléments sous-représentés ■ Eléments sur-représentés

Croisement : Dans quelle région de France votre structure est-elle située ? / Etudiez-vous les impacts environnementaux de vos produits/services phares lors de leur utilisation par l'utilisateur ?

OUI

	ETUDE_IMPACT_ENV_P...
Auvergne Rhône Alpes	40%
Bourgogne Franche Comté	33%
Bretagne	28%
Centre Val de Loire	38%
Corse	0%
Départements Ultra-Marin	47%
Grand Est	40%
Haut de France	40%
Ile de France	42%
Normandie	15%
Nouvelle Aquitaine	42%
Occitanie	46%
Pays de la Loire	38%
Provence Alpes Côte d'Azur	43%

■ Eléments sous-représentés ■ Eléments sur-représentés

La relation n'est pas significative. p -value = 0,4 ; $\chi^2 = 12,2$; $ddl = 12$.

Si oui, pouvez-vous nous donner un exemple ? (étude impact sur les produits/services phares)

Durée de vie principalement

étude d'impact sur tous projets

Mesure de teneur en GES via l'outil EcoTransIT

Mise en place systématique d'une démarche de mesure d'impact sociale et environnementale pour tous nos projets

qhqr j

Recyclabilité des emballages en fin de vie

utilisation de produits d'hygiène et d'entretien naturels pour entretenir les cages de mes animaux domestiques avec lesquels je travaille.

Voir rapport DD ecosystem 2019

-

xx

ACV

Le compostage au lieu de la déchèterie

Valorisation de l'impact carbone

CO2 consommé pour l'acheminement de nos composants et pour la livraison de nos produits finis

DESTRUCTION

nous évaluons le respect de la reforestation de nos partenaires revendeur de bois et leurs engagements

recyclage des ordinateurs

Taux de carbone

dsfq

Émission carbone d'un vol international

Le choix de mes clients travaillant sur des projets à l'international sur des projets maritimes verts

Les menuiseries ont des coef d'isolation différents, les chaudières, les radiateurs. Bien étudier les besoins, souvent mettre un peu plus au début pour consommer moins après. Faire des économies énergétiques et budgétaires.

- Refus d'utiliser du matériel jetable

Si non, quels freins rencontrez-vous ? (étude impact sur produits/services phares)

Aucun

Le temps

manque de temps

.

pas le temps

Temps

NA

xx

le prix à payer pour une durabilité accrue

N'est pas souhaité

n'est pas une source de préoccupation pour la direction

none

Petite équipe et manque de maîtrise de ce sujet

Produit ne se prête pas à ce type de démarche

Tout est à inventer sur les méthodes de calcul de nos impacts environnementaux

Pas concerné

?

non concerné

Aucune

Le coût

x

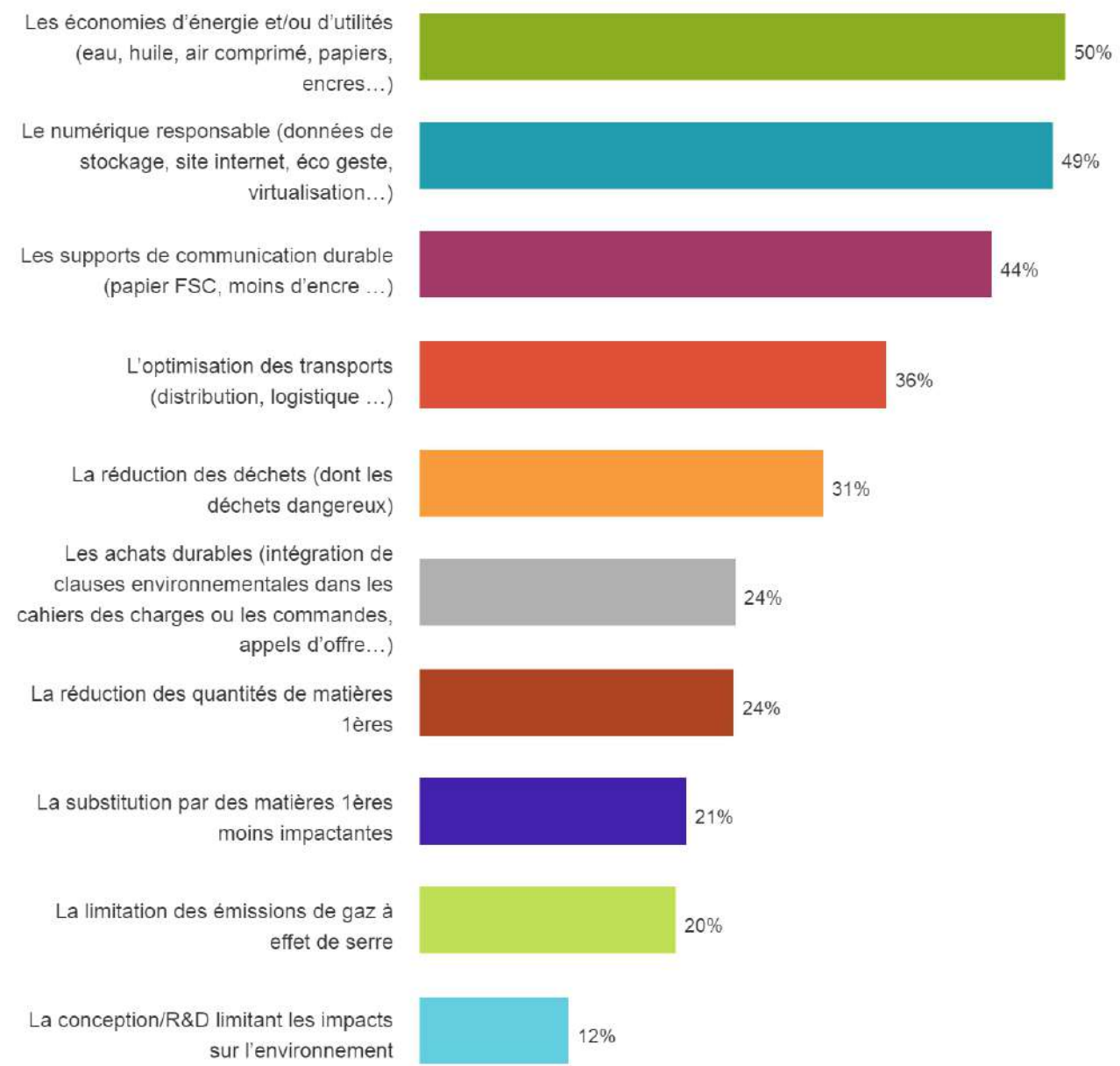
C'est une agence immobilière qui génèrent peu de déchets

Concernes les particuliers

culture d'entreprise

LA CHAÎNE DE VALEUR ET LA PENSÉE EN CYCLE DE VIE..

Par quel(s) moyen(s) actuellement améliorez-vous votre performance environnementale ? (Plusieurs réponses possibles)



Si 'Autre' précisez :

	N
Les contenus de nos travaux et conférences, le rassemblement de collectifs d'acteurs et les synergies de financement que nous permettons	6
En améliorant la performance d'usage chez mes clients et partenaires	2
ordonnances	2
recyclage papier et consommables	

LA CHAINE DE VALEUR ET LA PENSEE EN CYCLE DE VIE POUR L'APRES...

	OUI
	INTENTION_EVOLUTION_CHAINE_APPRO
▲ secteur_activite	
Agriculture	53%
Bois	67%
Construction et BTP	62%
Industrie	50%
Energie	85%
Recyclage et valorisation	91%
Services	52%
Santé	43%
Commerces	55%
Associations	67%
Autre	65%
▲ Taille_structure	
1 seule personne	63%
Entre 2 et 9 personnes	54%
Entre 10 et 49 personnes	58%
Entre 50 et 249 personnes	55%
+ 250 personnes	62%

■ Eléments sous-représentés ■ Eléments sur-représentés

Croisement : Dans quelle région de France votre structure est-elle située ? / Envisagez-vous de faire évoluer votre chaîne d'approvisionnement (exemple : réduire votre distance d'approvisionnement, réduire le nombre d'intermédiaires, etc ...) ?

	INTENTION_EVOLUTION_CHAINE_APPRO
Auvergne Rhône Alpes	57%
Bourgogne Franche Comté	64%
Bretagne	40%
Centre Val de Loire	64%
Corse	100%
Départements Ultra-Marin	68%
Grand Est	58%
Haut de France	50%
Ile de France	68%
Normandie	60%
Nouvelle Aquitaine	56%
Occitanie	49%
Pays de la Loire	53%
Provence Alpes Côte d'Azur	54%

■ Eléments sous-représentés ■ Eléments sur-représentés

La relation n'est pas significative. p -value = 0,2 ; $\chi^2 = 17,3$; $ddl = 13$.

Si oui, sur quel type d'approvisionnement ?

tous

fournitures

textile

Achats

Appro générales

C'est pour l'instant une volonté claire mais non définie, non travaillée

DANS LE CHOIX DES FOURNISSEURS

direct en PToC

limit the number of people in the group. job share.

Production / fournisseurs locaux

relocalisation de certaines activités

rj j(st

Sur la logisitique nationale des DEEE pour 2021

Toutes nos commandes

Matières premières

produits frais

Nourriture

consommables

-

Matière première

Alimentation

Emballages

Approvisionnement local

Boucle de production dans différents ateliers de l'orne

Consommation locale

Si non, pour quelles raisons ?

Non concerné

Déjà fait

Aucun matériel utilisé n'est fabriqué en France ou en Europe. Il faut profiter du Coronavirus pour relocaliser certaines industries électroniques en Europe !!!

Cela dépend de nos fournisseurs

déjà peu d'intermédiaire pour les produits agricoles (alimentations animaux, litière...) en gros direct du producteur (paille-foin....)

peut être

Produits très pointus et rare, non fabriqué en France, fournisseur qui a développé des moules pour nous ou une ligne de production dédiée

pas besoin

Aucune

.

pas possible

Impossible

Approvisionnement par la chaîne de magasins

Il y a peu de fournisseurs

Non pertinent

nous achetons déjà tout dans le département

La chaîne est déjà optimisée en principe.

Les fournisseurs actuels me conviennent

nous sommes en direct avec tous nos clients

Nous sommes un cabinet de services

Approvisionnements locaux

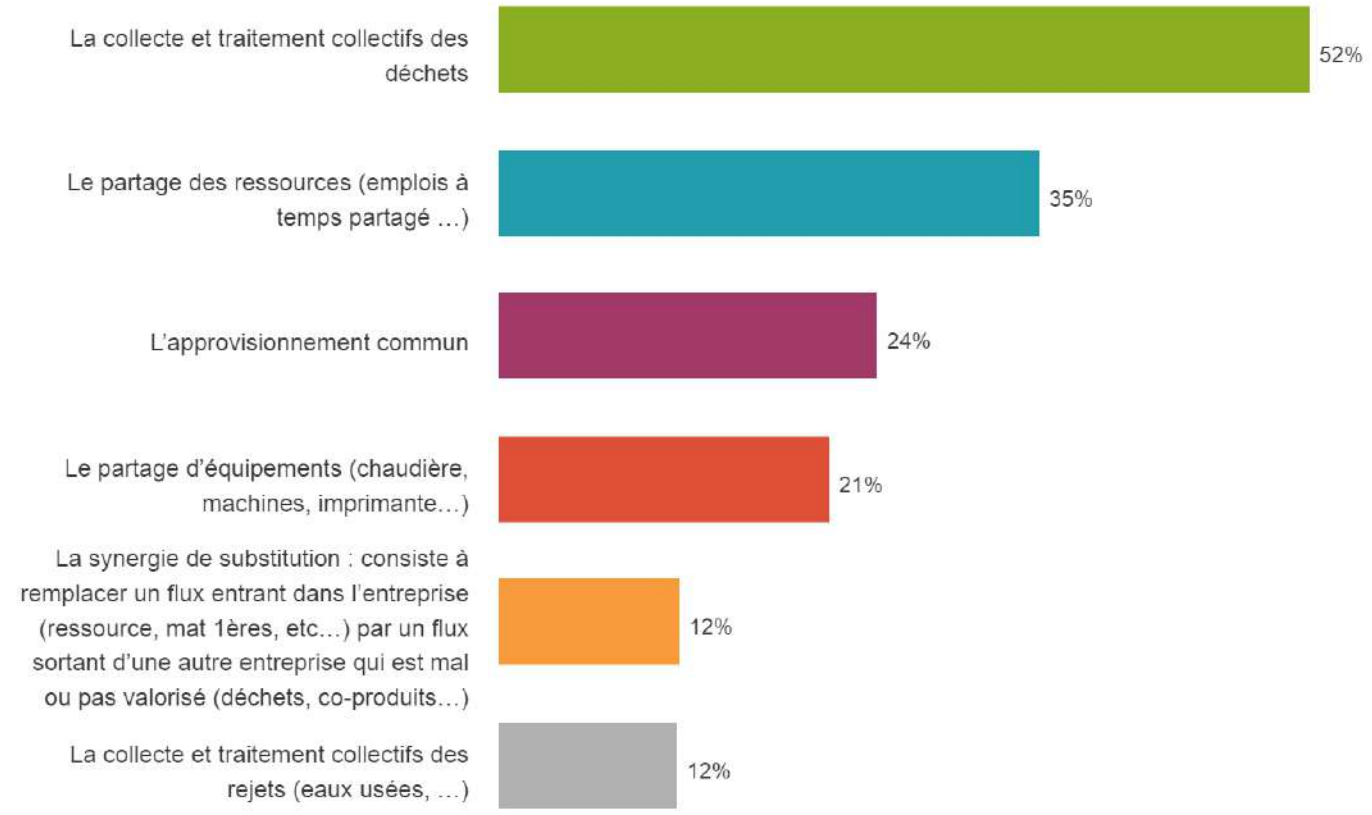
Contrats cadres nationaux

Je pense avoir déjà optimiser ceci, je pense que bcp d'entrepreneurs n'ont pas attendu le covid 19 pour s'y intéresser.

nous nous approvisionnons déjà chez les commerçants locaux

LA CHAINE DE VALEUR ET LA PENSEE EN CYCLE DE VIE POUR L'APRES...

Envisagez-vous de participer à moyen terme à une démarche d'écologie industrielle et territoriale (EIT) à travers : (plusieurs réponses possibles)



Envisagez-vous de participer à moyen terme à une démarche d'écologie industrielle et territoriale (EIT) à travers : (plusieurs réponses possibles)



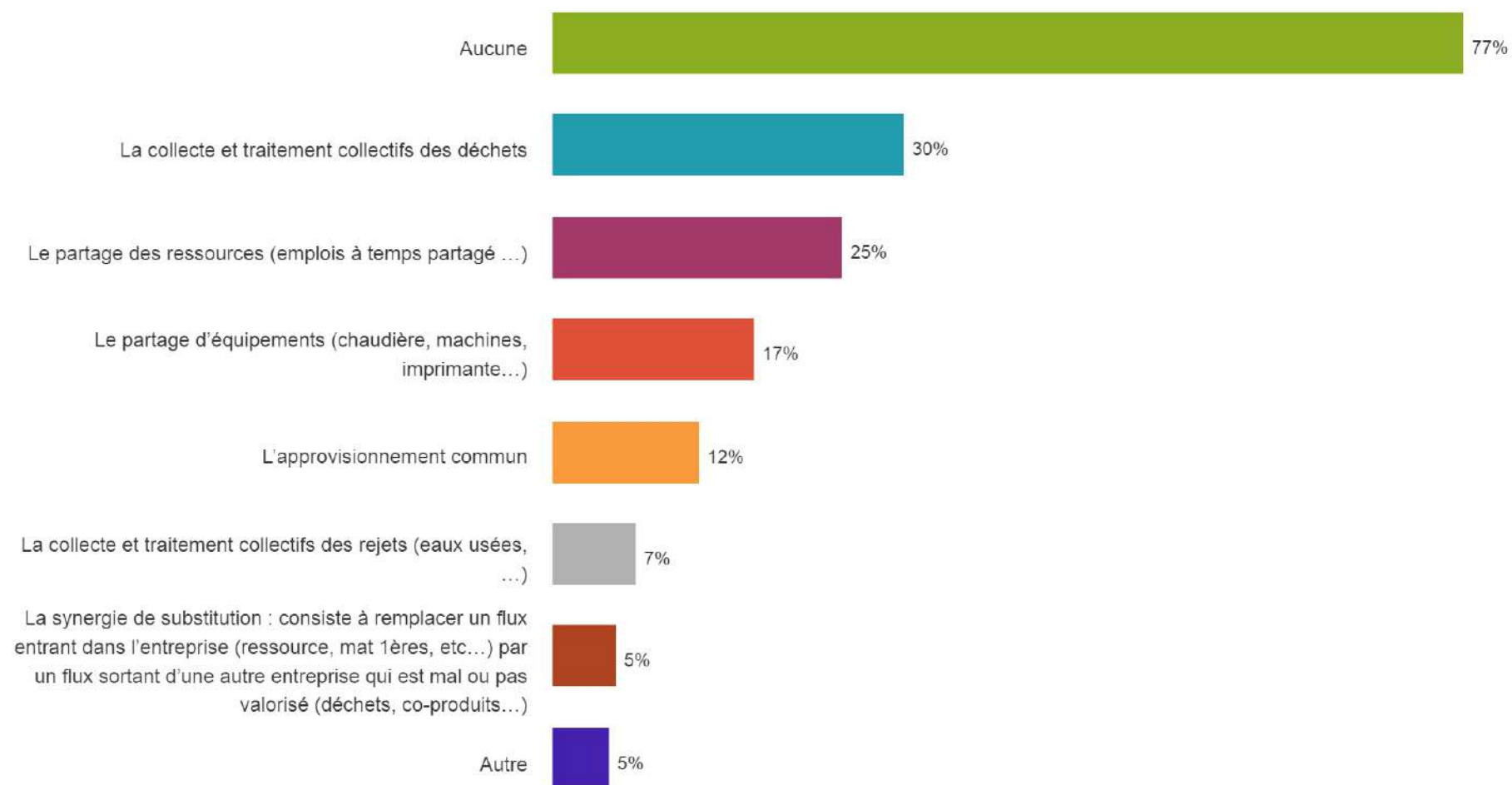
Si 'Autre' précisez :

	N
Travail sur l'implantation de DataCenter locaux	6
A travers l'économie de la fonctionnalité et de la coopération	2
recyclage des déchets	2
Ingenierie	1
Non concerné à mon niveau	1
je ne sais pas, je ne connais pas cette démarche	1

CUMUL DES SUJETS INSCRITS DANS UNE DÉMARCHE DE CHANGEMENT

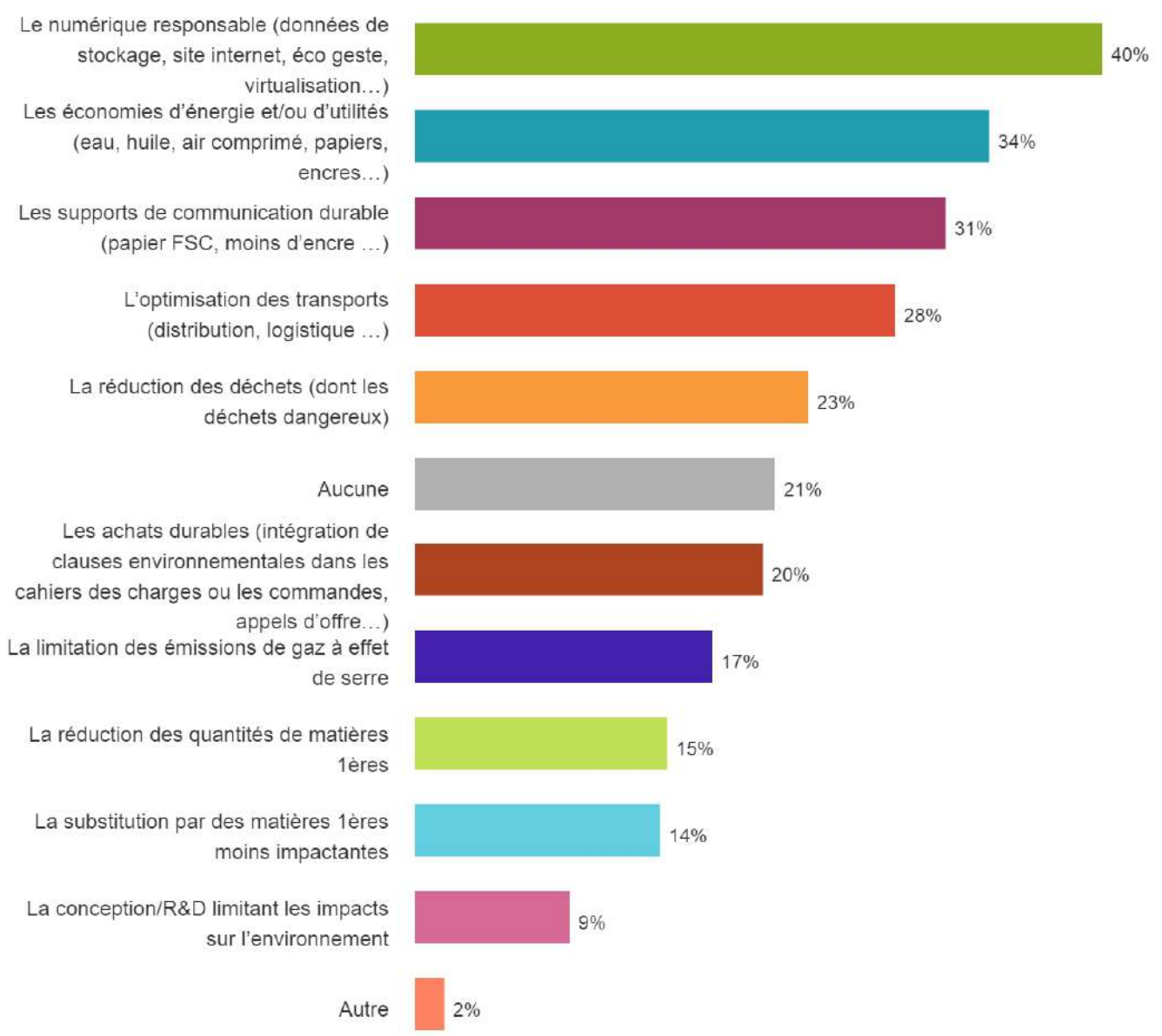
(Participez-vous à une démarche d'EIT à travers : (plusieurs réponses possibles)

Envisagez-vous de participer à moyen terme à une démarche d'écologie industrielle et territoriale (EIT) à travers :



LA CHAÎNE DE VALEUR ET LA PENSÉE EN CYCLE DE VIE POUR L'APRES...

Par quel(s) moyen(s) envisagez-vous à moyen terme d'améliorer votre performance environnementale ? (Plusieurs réponses possibles)



Si 'Autre' précisez :

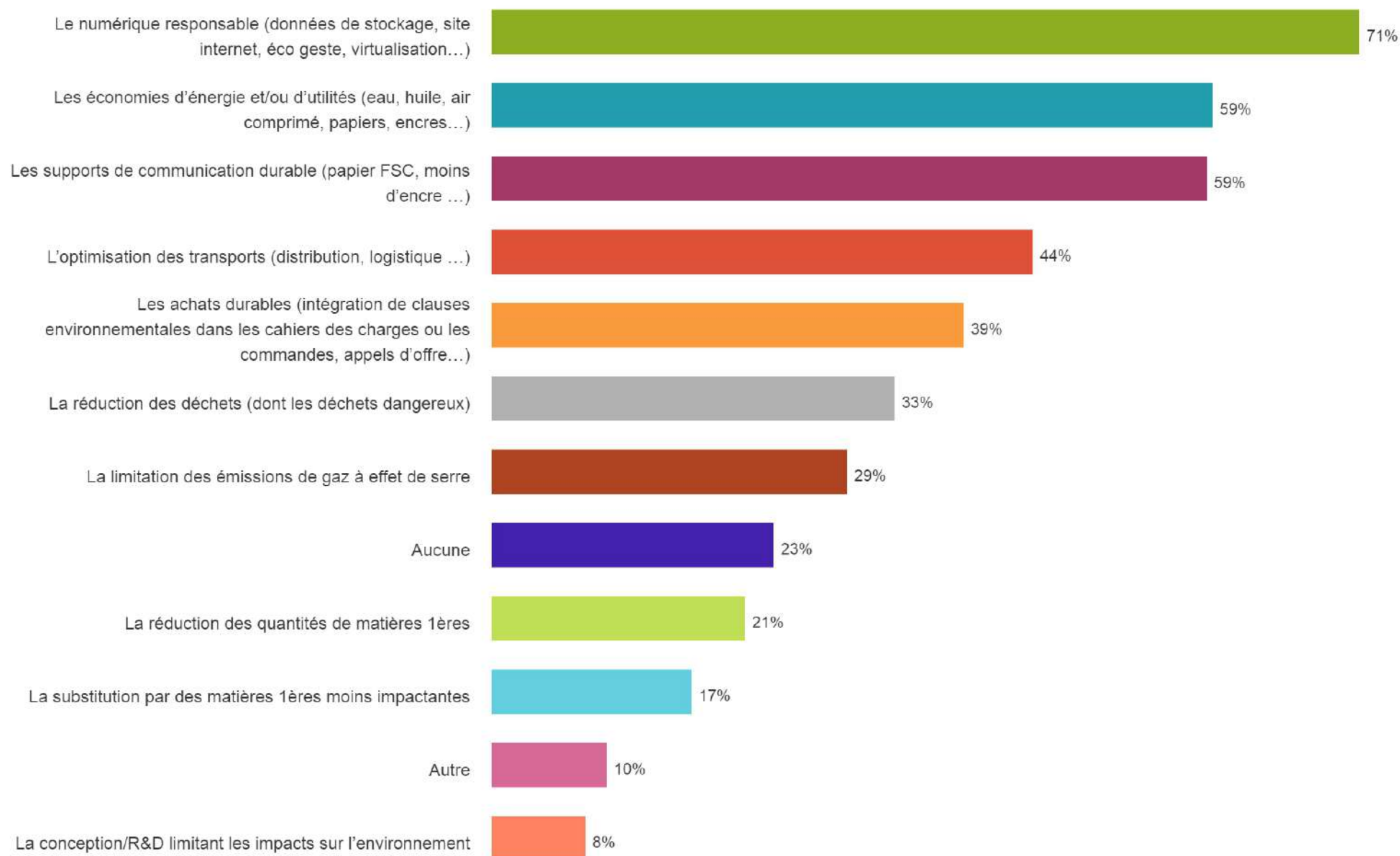
	N
Non concerné	6
limiter les déplacements (dont les déplacements à l'international)	2
Par la performance d'usage et le développement des ressources immatérielles	2
Si des solutions apparaissent près de chez nous, nous préférons les circuits courts	2
non concerné pas décisionnaire	1

Navigation: 1

CUMUL DES MOYENS ACTUELS ET ENVISAGES A MOYEN TERME

Par quel(s) moyen(s) actuellement améliorez-vous votre performance environnementale ? (Plusieurs réponses possibles)

Par quel(s) moyen(s) envisagez-vous à moyen terme d'améliorer votre performance environnementale ? (Plusieurs réponses possibles)



CUMUL DES MOYENS ACTUELS ET ENVISAGES A MOYEN TERME PAR SECTEURS D'ACTIVITE

Par quel(s) moyen(s) actuellement améliorez-vous votre performance environnementale ? (Plusieurs réponses possibles)

Par quel(s) moyen(s) envisagez-vous à moyen terme d'améliorer votre performance environnementale ? (Plusieurs réponses possibles)

VARIABLE_95	SECTEUR_ACTIVITE										
	AGRICU...	BOIS	CONST... ET BTP	INDUST...	ENERGIE	RECYCL... ET VALORI...	SERVICES	SANTÉ	COMME...	ASSOCI...	AUTRE
La substitution par des matières 1ères moins impactantes	2%	0%	7%	17%	8%	0%	29%	2%	27%	21%	12%
La réduction des quantités de matières 1ères	0%	0%	14%	15%	0%	0%	44%	0%	26%	17%	8%
Les économies d'énergie et/ou d'utilités (eau, huile, air comprimé, papiers, encres...)	0%	0%	6%	11%	2%	0%	41%	3%	14%	20%	15%
Les achats durables (intégration de clauses environnementales dans les cahiers des charges ou les commandes, appels d'offre...)	0%	0%	6%	8%	3%	0%	33%	1%	19%	30%	12%
La limitation des émissions de gaz à effet de serre	1%	0%	3%	8%	5%	0%	49%	0%	5%	15%	20%
L'optimisation des transports (distribution, logistique ...)	1%	0%	8%	9%	3%	0%	40%	0%	10%	19%	17%
La réduction des déchets (dont les déchets dangereux)	0%	0%	7%	8%	4%	0%	43%	4%	13%	15%	18%
La conception/R&D limitant les impacts sur l'environnement	5%	0%	5%	25%	0%	0%	24%	0%	23%	15%	7%
Les supports de communication durable (papier FSC, moins d'encre ...)	0%	0%	4%	2%	0%	0%	47%	3%	17%	21%	21%

■ *Eléments sous-représentés* ■ *Eléments sur-représentés*

LA CHAINE DE VALEUR ET LA PENSEE EN CYCLE DE VIE POUR L'APRES...

Le « cycle de vie » est l'ensemble des phases du cycle de vie des produits et des services, incluant l'acquisition des matières premières, la conception, la production, le transport/la livraison, l'utilisation, le traitement en fin de vie et l'élimination finale. Connaissez-vous la notion de « cycle de vie » ?

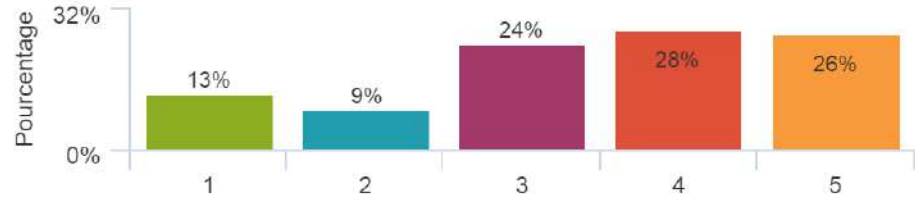
Oui  **70%**
Pourcentage

Vous diriez que vous vous souciez du cycle de vie de vos produits et services:

Vous diriez que vous vous souciez du cycle de vie de vos produits et services:

Réponses effectives : 937

Ecart-type : 2,6



Comment l'appliquez-vous concrètement dans votre structure?



LA CHAÎNE DE VALEUR ET LA PENSÉE EN CYCLE DE VIE POUR L'APRES...

OUI

CONNAISSANCE_CYCLE_VIE

▲ secteur_activite

Agriculture	63%
Bois	81%
Construction et BTP	70%
Industrie	<u>81%</u>
Energie	78%
Recyclage et valorisation	<u>89%</u>
Services	71%
Santé	<u>56%</u>
Commerces	<u>65%</u>
Associations	67%
Autre	<u>80%</u>

▲ Taille_structure

1 seule personne	70%
Entre 2 et 9 personnes	67%
Entre 10 et 49 personnes	69%
Entre 50 et 249 personnes	<u>80%</u>
+ 250 personnes	68%

■ *Eléments sous-représentés* ■ *Eléments sur-représentés*

Croisement : Dans quelle région de France votre structure est-elle située ? / Le « cycle de vie » est l'ensemble des phases du cycle de vie des produits et des services, incluant l'acquisition des matières premières, la conception, la production, le transport/la livraison, l'utilisation, le traitement en fin de vie et l'élimination finale. Connaissez-vous la notion de « cycle de vie » ?

CONNAISSANCE_CYCLE_VIE

Auvergne Rhône Alpes	74%
Bourgogne Franche Comté	<u>57%</u>
Bretagne	74%
Centre Val de Loire	69%
Corse	100%
Départements Ultra-Marin	75%
Grand Est	72%
Haut de France	<u>57%</u>
Ile de France	72%
Normandie	<u>58%</u>
Nouvelle Aquitaine	72%
Occitanie	<u>60%</u>
Pays de la Loire	70%
Provence Alpes Côte d'Azur	<u>77%</u>

■ *Eléments sous-représentés* ■ *Eléments sur-représentés*

La relation est très significative. $p\text{-value} = < 0,01$; $\text{Khi}2 = 30,8$; $\text{ddl} = 13$.

LA CHAINE DE VALEUR ET LA PENSEE EN CYCLE DE VIE POUR L'APRES...

OUI

APPLICATION_CYCLE_VIE

▲ secteur_activite

Agriculture 6,6

Bois 7,0

Construction et BTP 7,1

Industrie **7,5**

Energie 7,7

Recyclage et valorisation **8,0**

Services 6,8

Santé 7,4

Commerces 7,2

Associations **5,9**

Autre 7,0

▲ Taille_structure

1 seule personne 7,1

Entre 2 et 9 personnes 7,0

Entre 10 et 49 personnes 6,9

Entre 50 et 249 personnes **5,8**

+ 250 personnes 7,4

■ Eléments significativement inférieurs à la moyenne

■ Eléments significativement supérieurs à la moyenne

Croisement : Dans quelle région de France votre structure est-elle située ? /
Vous diriez que vous vous souciez du cycle de vie de vos produits et services:

APPLICATION_CYCLE_VIE

Auvergne Rhône Alpes 6,5

Bourgogne Franche Comté 7,4

Bretagne 6,7

Centre Val de Loire 6,8

Corse 7,0

Départements Ultra-Marin 7,1

Grand Est 6,3

Haut de France 7,6

Ile de France 7,2

Normandie **6,0**

Nouvelle Aquitaine 7,0

Occitanie 6,9

Pays de la Loire 7,1

Provence Alpes Côte d'Azur 7,0

■ Eléments significativement inférieurs à la moyenne

■ Eléments significativement supérieurs à la moyenne

La relation est peu significative. p -value = 0,1 ; Fisher = 1,5.

Variance inter = 10,2. Variance intra = 6,8.

Comment l'appliquez-vous concrètement dans votre structure?

non concerné

Pas concerné

-

-

ras

NA

Choix des fournisseurs

x

A imaginer , car compliqué à appliquer à notre activité

Achat reconditionnées, pas de livraison par des grands fournisseurs et distribution a des associations en fin de vie

Allongement de la durée des solutions

chez moi le cycle de vie est particulièrement long, je répare tout moi même

Cycle de vie d'environ 40 à 50ans, on ne travaille pas dessus

des ACV sont réalisés sur tous projets

du berceau à la tombe

Entretien régulier pour ralentir l'usure du matériel, recyclage des déchets

Formation pour améliorer de façon continue l'employabilité de nos candidats

investissement sur le transport principalement

J'entretien mes outils

I Id

monitor it under expense control and corporate guidelines

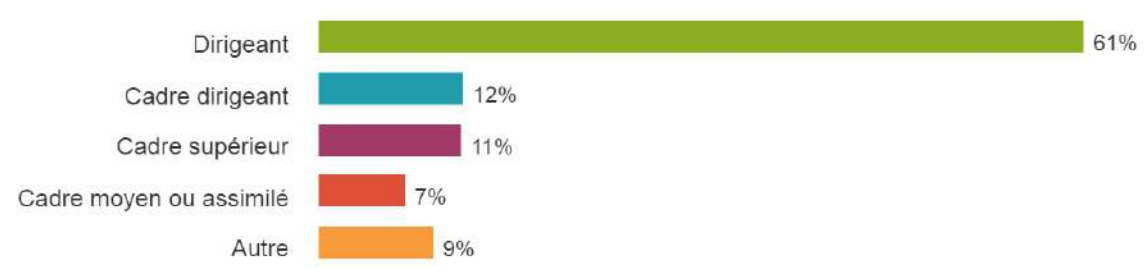
Nos vendons des services

Nous avons mis au service de nos producteurs/adhérents un logiciel sur le cycle de vie de leurs produits

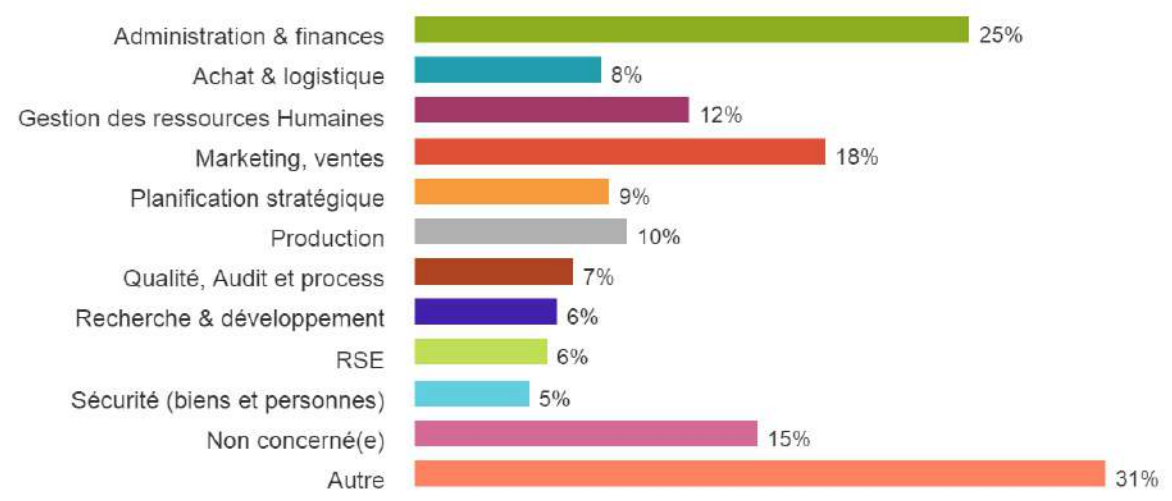
Nous manquons de temps (petite équipe), de connaissances pour nous interroger sur le cycle de vie et nous n'avons pas la maîtrise de toutes les décisions car nous faisons partie d'un réseau.

IDENTIFICATION REpondANTS

Quelle est votre fonction au sein de votre structure ? (facultatif)



Dans quel service (ou département) évoluez-vous ? (plusieurs choix possibles-facultatif)



Si 'Autre' précisez :

	N
Traductrice indépendante	6
Trésorier	5
Bénévole	4

Si 'Autre' précisez :

	N
Direction	44
Direction Générale	20
Traduction	12
association	6
AUDIT DE TRÉSORERIE ET CONSEIL	6
Digital IT Innovation	6

Etes-vous décisionnaire (ou prescripteur) dans la stratégie RSE/Développement durable de votre structure ? (facultatif)



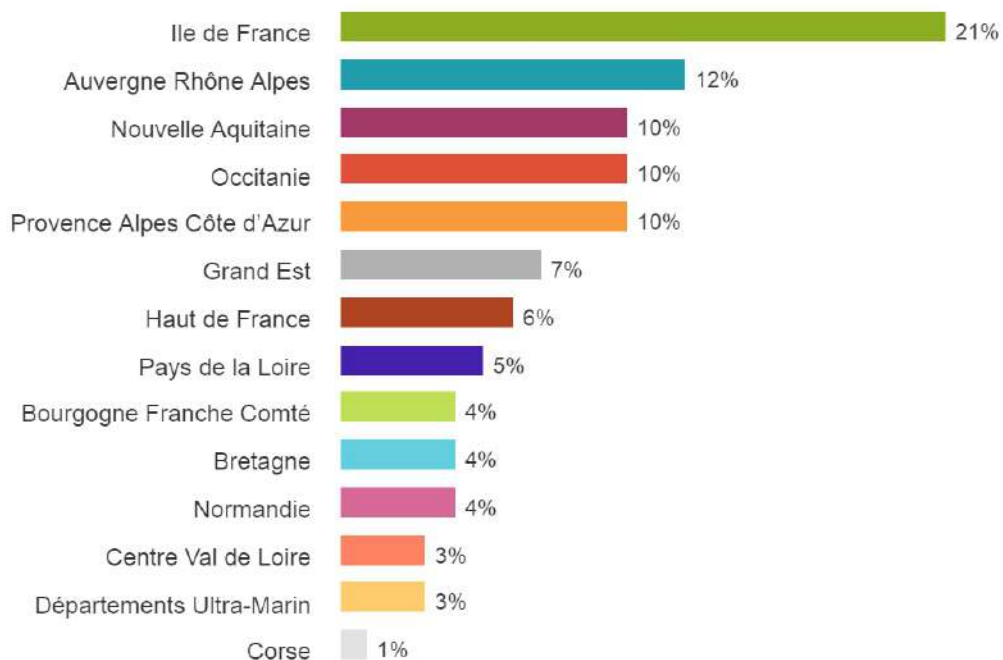
IDENTIFICATION REpondants

Quel est le nom de votre structure ? (facultatif)

	N
Kiwanis	9
AF2I	6
AMA	6
Arc en Ciel	6
Aucun	6
BIEN ETRE CONCEPT FORMATION	6
Bleu Blanc Zebre	6
Conscience Paris	6
ecosystem	6
EDF direction du développement durable	6
EffiTeam	6
Ginger Finds	6
IGEFI	6
LTd Recrutement	6
OKHROS INTERNATIONAL	6
PRODUITFRANCE (en cours de création)	6
SNCF	6
Société d'Encouragement pour l'Industrie nationale	6
Société des Ingéneurs Diplômés par l'Etat (SIDPE)	6

IDENTIFICATION REpondants

Dans quelle région de France votre structure est-elle située ?



Dans quel département votre structure est-elle située ?

	N	%
75 Paris	217	9%
12 Aveyron	131	5%
69 Rhône	129	5%
33 Gironde	103	4%
13 Bouches-du-Rhône	97	4%
92 Hauts-de-Seine	97	4%
06 Alpes-Maritimes	95	4%
974 La Réunion	93	4%
59 Nord	74	3%
53 Mayenne	69	3%
51 Marne	68	3%
34 Hérault	67	3%
89 Yonne	56	2%
78 Yvelines	46	2%
26 Drôme	42	2%
44 Loire-Atlantique	41	2%
93 Seine-St-Denis	36	1%
14 Calvados	34	1%
83 Var	34	1%
17 Charente-Maritime	33	1%
38 Isère	32	1%
29 Finistère	31	1%
35 Ille-et-Vilaine	31	1%
47 Lot-et-Garonne	30	1%

IDENTIFICATION REpondants

Quel est votre NOM et PRENOM ?
(facultatif)

ATTARD Marie
Bernadette LACROIX
CHABERT Gérard
Coeugnet sylvie
FARGEVIEILLE Brigitte
FREULON Pascal
GACON Corinne
GBISSA Ulysse Verdier
Goubin Thomas
JOST CHRISTELLE
Julien loyer
Poli Nicole
POMMIER JEAN-MARIE
PUGLIA, GINGER
Rostaing Cyril
s t d

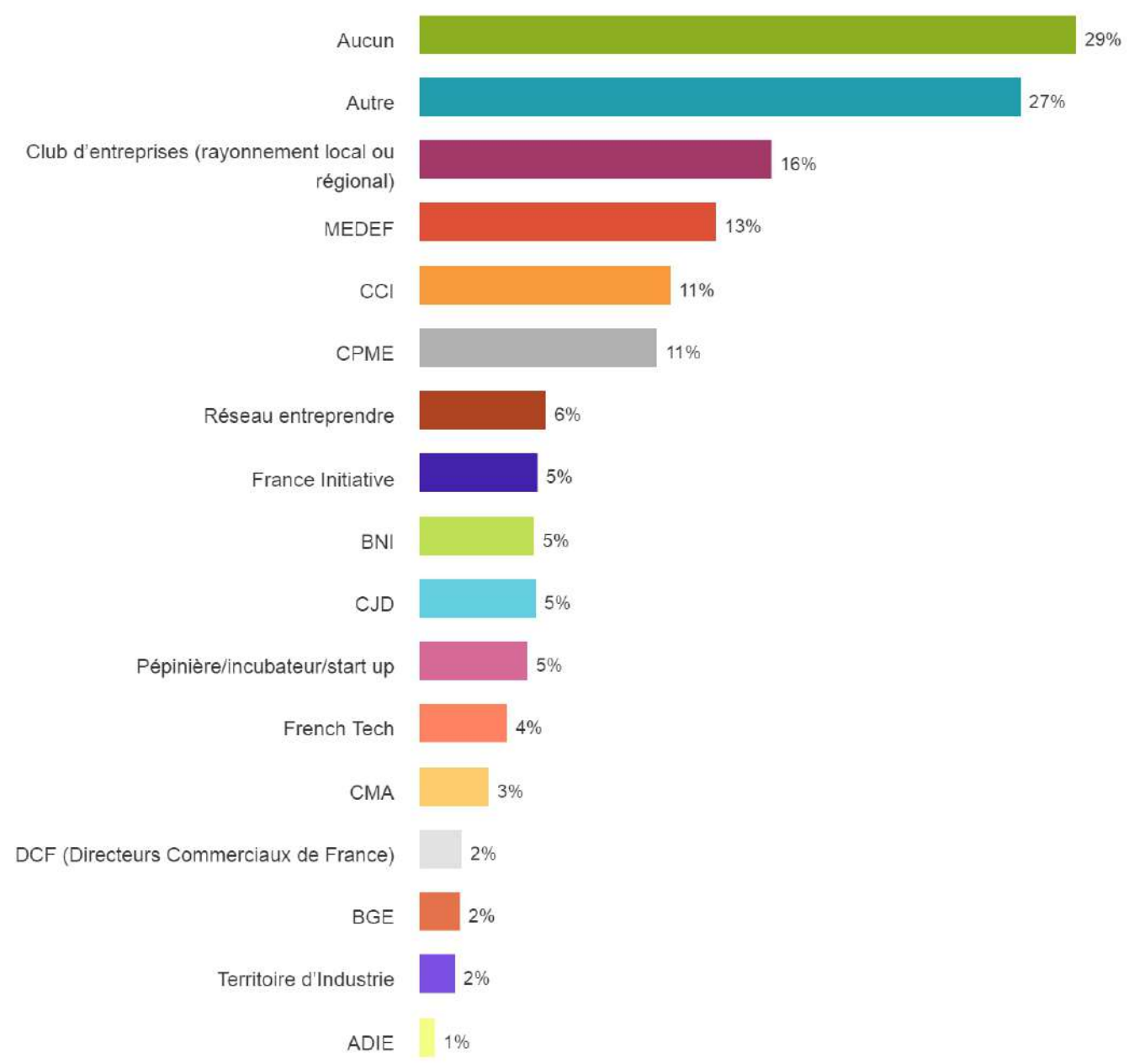
1

Quelle est votre adresse électronique? (facultatif)

af2i@af2i.org
ama92600@orange.fr
brigitte.fargevieille@edf.fr
corinne.gacon@veolia.com
cyril.rostaing@ltd-international.com
gerard.chabert@sidpe.fr
ginger@gingerfinds.com
jean-marie.pommier@sncf.fr
jms@okhros.com
jost.ch@orange.fr
julien.loyer@bleublanczebre.fr
lacroix.bernadette@wanadoo.fr
marie.attard@igefi.net
omugnier@vacances-arcenciel.com
produitfrance75@gmail.com
saubry@ecosystem.eco
ssameur@udes.fr

IDENTIFICATION REpondANTS

A quels réseaux d'entrepreneurs appartenez-vous (Facultatif-plusieurs choix possibles) ?



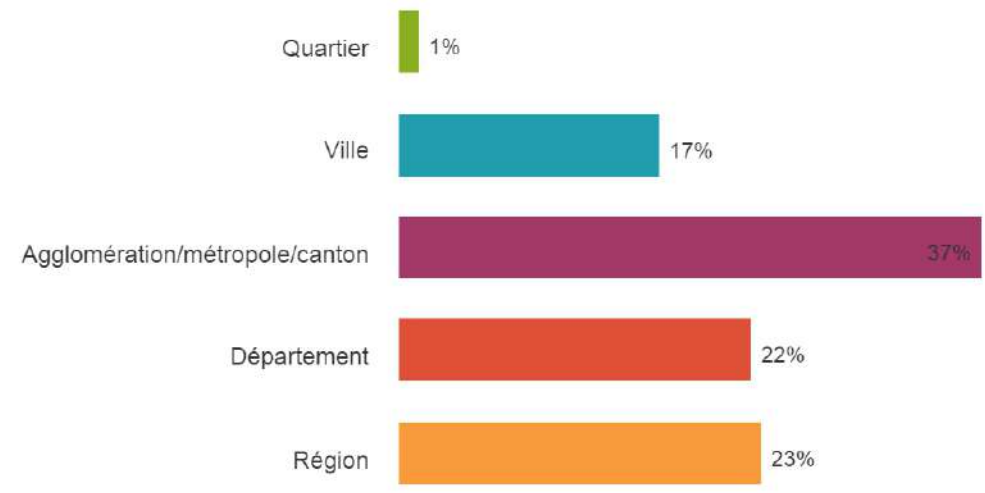
Si 'Autre' précisez :

	N
Jce	10
JCEF	9
Kiwanis	9
aucun	8
APM	7
médical	6
Club DBE (certifiés ICPF)	6
ESS France	6
Filière REP	6
French Founders	6
Société d'encouragement pour l'industrie nationale est partenaire de plusieurs de ces réseaux	6
SFT	5
Association	5
fce	3
CLUB SERVICE KIWANIS	3

Navigation: 1

IDENTIFICATION REpondANTS

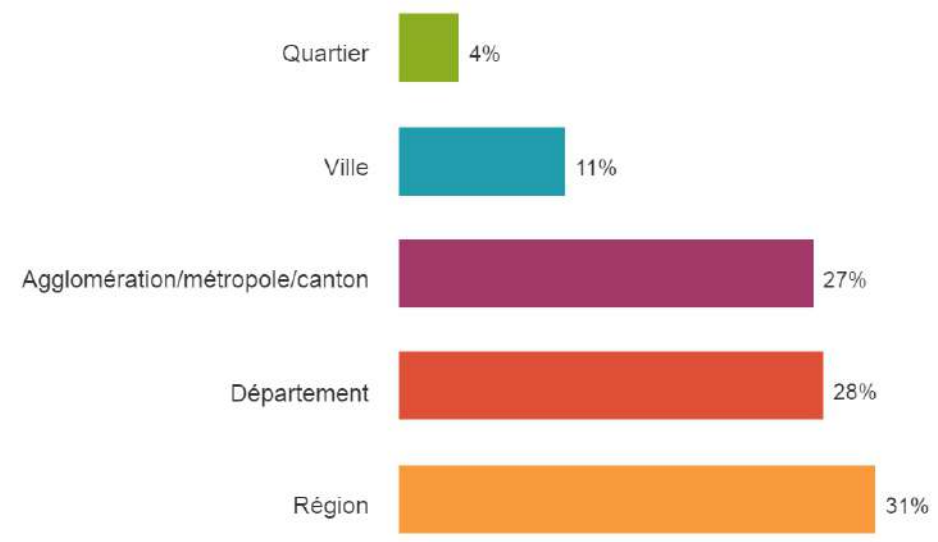
Quel est son rayonnement ? (Club d'entreprises)



Quel est son nom exact ? (club d'entreprises)

	N
Challenger Club	6
Club gagnants / IVY / Adira	6
Global French Founders	6
MEVO	6
Paris	6

Quel est son rayonnement ? (Pépinière/incubateur/start up)



Quel est son nom exact ? (Pépinière/incubateur/start up)

	N
CREO	6
Normandie incubation et Paris&Co	2
innovact	2
Bouge ta boite	2
brigade anti gaspi	2

IDENTIFICATION REpondANTS

Souhaitez-vous être invité(e) par la Jeune Chambre Economique Locale située à proximité pour la restitution des résultats de cette enquête prévue courant 3ème trimestre 2020 ?



Acceptez-vous que nous communiquions vos coordonnées à la Jeune Chambre Economique Locale située à proximité afin qu'elle vous présente notre association et ses missions ?



Seriez-vous intéressé(e) par une réflexion sur une démarche d'éco-conception ?
Définition (norme ISO 14006 :2020) : cette démarche cherche à prendre en compte l'environnement dès la conception d'un produit ou d'un service, dans l'objectif de réduire ses impacts sur toutes les étapes du cycle de vie et pour tous les types de critères environnementaux (émissions gaz à effet de serre, pollution de l'eau, de l'air, des sols, biodiversité, etc). Cette approche vise à trouver le meilleur équilibre entre les exigences environnementales, sociales, techniques et économiques dans la conception et le développement de produits et services



Acceptez-vous que nous communiquions vos réponses et vos coordonnées au Pôle Eco-Conception afin qu'il vous présente ses missions ?



Avant de nous quitter, nous vous laissons cet espace pour rajouter un dernier commentaire facultatif:

Bonnes questions

Questionnaire un peu long 😊

C'est un fait, le « made in France » inspire confiance et le savoir-faire français, est internationalement reconnu.

N'oublions pas que derrière les caricatures du Made in France, c'est le poumon d'une nation que l'on retrouve.

<https://produitfrance.com>

czeV

I would welcome interns from your school to work with my company in NYC, USA in the future.

J'ai été très ravi de participer à ce sondage.

J'espère que j'ai répondu à vos attentes. Je vous remercie.

Merci de contribuer vous aussi la campagne Relance verte

Merci et bon courage !

Ras

cd

Ce questionnaire n'est pas vraiment adapté à mon activité

Les club service comme le kiwanis est aussi la réunion de compétences d'hommes et de femmes sous une cause commune "aidons le enfants du mondes"

Merci au réseau des JCE

bravo pour votre démarche mais si je puis me permettre sondage un peu long, j'espère que vous aurez beaucoup de réponses - bonne continuation FM

En qualité de retraité, j'ai cependant des activités mais non directement concernées

JE NE SUIS PAS CERTAIN QUE DE REpondre POUR UN CLUB SERVICE PUISSE VOUS INTERESSER

Je soutiens à 200% ce pôle qui démontre la prise de conscience des jeunes entrepreneurs aux enjeux environnementaux.

Merci la JCE

Partenariat KIWANIS -JCI

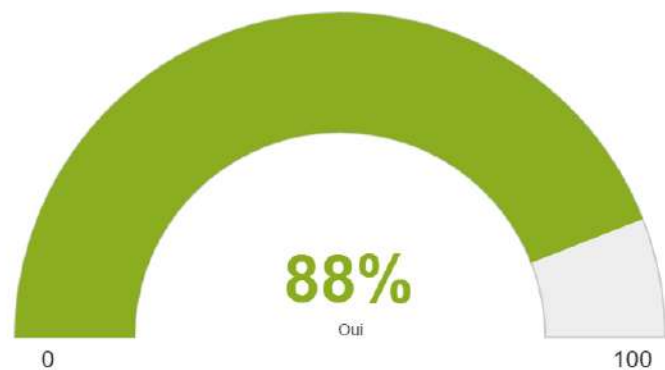
R.A.S

Bonjour,

J'ai répondu par sympathie et suite à insistance de la JCE. Mais les premières pages de questions m'ont parues sans aucun sens et m'ont donné envie de couper court !

IDENTIFICATION REpondants-RGPD

Je suis informée que, pour les données personnelles collectées en application des présentes, je dispose, envers LA JEUNE CHAMBRE ÉCONOMIQUE FRANÇAISE, d'un droit d'accès, de rectification, d'effacement ou de portabilité de ses données, du droit de m'opposer ou de solliciter la limitation du traitement, du droit de définir des directives relatives au sort post mortem de mes données, dans les conditions et limites prévues par la réglementation. Pour exercer ces droits ou pour toute question sur le traitement de vos données dans ce dispositif, vous pouvez contacter : Maude LEROY, DPO de la JCEF à l'adresse dpo@jcef.asso.fr



	id	N
301		383
21		79
29		75
163		68
59		43
89		31
224		29
7		27
58		22
309		15
120		14
293		13
239		12
308		12
35		12
82		12
243		11

Navigation: 1 2 3 4 5

Afficher les items 1 - 20 de 99

Analyse comparative

	TOTAL	REGION_STRUCTURE (TOUS)	DEPARTEMENT_STRUCTURE (TOUS)
▲ soumis_reglementation			
Oui	18%	18%	18%
▲ Precision_reglementation			
ICPE (Installation classée pour la p...	38%	38%	38%
Réglementation Reach (produits ch...	36%	36%	36%
IOTA (eau)	17%	17%	17%
Autre	42%	42%	42%
▲ Difficultes			
Oui	77%	77%	77%
▲ decision_dvt_durable			
Oui	26%	26%	26%
▲ decision_organisation			
Oui	33%	33%	33%
▲ Validation_modif_usage_num			
Oui	65%	65%	65%
▲ Modif_usage_numerique			
A diminué	0%	0%	0%
Est resté stable (était plutôt faible)	2%	2%	2%
Est resté stable (était déjà élevé)	6%	6%	6%
A un peu augmenté	44%	44%	44%
A considérablement augmenté	48%	48%	48%
▲ intention_integration_dvt_durable			
Oui	74%	74%	74%
▲ Parties_prenantes			
Vos clients	34%	34%	34%

Population étudiée : **Echantillon total**

Taille de l'échantillon : 2705 réponses

Redressement par pondération appliqué

Analyse comparative

	TOTAL	REGION_STRUCTURE (TOUS)	DEPARTEMENT_STRUCTURE (TOUS)
Niveau-difficulté	<u>7,3</u>	<u>7,3</u>	<u>7,3</u>
Note-dvt_durable_avant	<u>5,4</u>	<u>5,4</u>	<u>5,4</u>
NOTE_DEVT_durable_intention	<u>6,1</u>	<u>6,1</u>	<u>6,1</u>
application_cycle_vie	<u>6,9</u>	<u>6,9</u>	<u>6,9</u>

■ *Eléments significativement inférieurs à la moyenne*

■ *Eléments significativement supérieurs à la moyenne*